

TEAMWEAR  
2013

TAILORED *By* UMBRO





# INDHOLD

---

|                        |         |
|------------------------|---------|
| <b>KAMP</b>            | Side 08 |
| Kamptrøjer             | 10      |
| Kampshorts             | 13      |
| Strømper               | 14      |
| Målmand                | 15      |
| <b>Træning</b>         | 18      |
| Klub sæt               | 20      |
| Træning                | 24      |
| Tailored Training      | 30      |
| Leder                  | 32      |
| Vintertræning          | 36      |
| Øvrigt                 | 38      |
| <b>DOMMER</b>          | 40      |
| <b>STØVLER</b>         | 44      |
| Geometra               | 46      |
| GT                     | 50      |
| Speciali               | 54      |
| Core                   | 62      |
| Fritid/Træning         | 64      |
| <b>UDSTYR</b>          | 66      |
| Fodbolde               | 68      |
| Benbeskyttere          | 71      |
| Tasker                 | 72      |
| Øvrigt                 | 74      |
| <b>UDGÅENDE</b>        | 76      |
| <b>STØRRELSESGUIDE</b> | 82      |
| <b>REGISTER</b>        | 83      |

---



# BRAND ASSETS

---

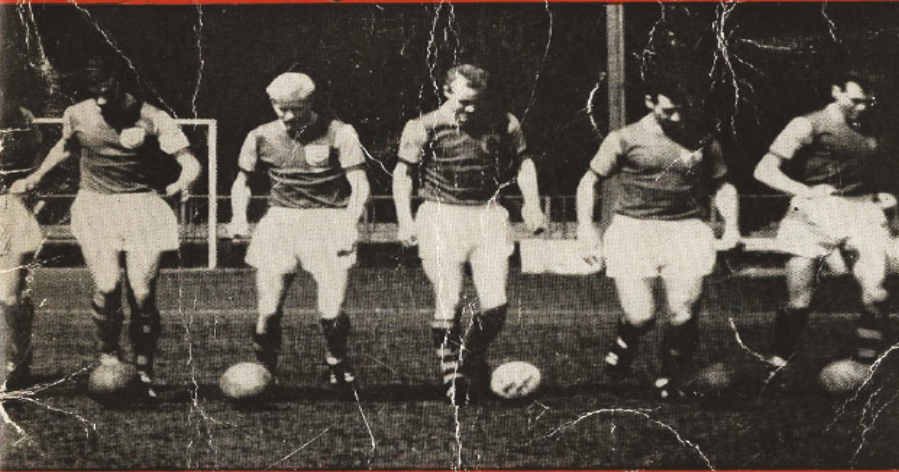






sportswear

by **UMBRO** *The Choice of Champions*



# OUR HERITAGE



The fabric of our football brand is woven of three essential strands: The restless spirit of innovation inspired by our home city of Manchester, our endless and enduring love of the game and thirdly, our unique heritage in inventing and pioneering tailored sportswear.

Three fundamental strands that combine to create English Football Tailoring by Umbro.





---

# KAMP

---

2013

TAILORED *By* UMBRO



# KAMPTRØJER

## CHEVRON JERSEY

Spillertøje i funktionelt materiale for optimal fugttransport. Produceret efter Umbros Tailored By koncept, for optimal pasform og komfort. Produceret i 100% polyester. Findes med lange- og korte ærmer. Tøje med lange ærmer +50,-.

|          |         |              |
|----------|---------|--------------|
| 80U94256 | 36-42   | Voksen       |
| 80U94231 | S-XL    | <b>350,-</b> |
| 80U94232 | 146-158 | Junior 350,- |



Red/Hvid  
**A54**



Royal/Hvid  
**070**



Sort/Hvid  
**090**



Hvid/Sort  
**096**



Hvid/Royal  
**098**



Gul/Sort  
**OLF**



Sort/Gul  
**7S6**



Gul/Royal  
**OLE**



Grøn/Hvid  
**98S**

## FUSION JERSEY

Spillertøje i funktionelt materiale for optimal fugttransport. Produceret i 100% polyester og efter Umbros Tailored By koncept, for optimal pasform og komfort. Findes med lange- og korte ærmer. Tøje med lange ærmer +50,-.

|          |      |              |
|----------|------|--------------|
| 8060678U | S-XL | Voksen       |
|          |      | <b>450,-</b> |



Grøn/Hvid  
**98S**



Hvid/Sort  
**002**



Royal/Hvid  
**030**



Sort/Hvid  
**090**



Gul/Sort  
**OLF**



Red/Hvid  
**7RA**



## STRIPE KNIT JERSEY

Spillertøje produceret i funktionelt materiale (Polyester Micro Eyelet) for optimal fugttransport. Produceret efter Umbros Tailored By koncept, for optimal pasform og komfort. Ryggen i basisfarve. Findes med lange- og korte ærmer. Tøje med lange ærmer +50,-

|          |         |                        |
|----------|---------|------------------------|
| 8062105U | S-XXL   | Voksen<br><b>400,-</b> |
| 8062486U | 122-158 | Junior 400,-           |

Grøn/Sort  
**9T2**



Hvid/Sort  
**096**



Royal/Sort  
**187**



Red/Sort  
**B26**



## DIAMOND STRIPE JERSEY

Stribet spillertøje i funktionelt materiale med mesh, for optimal åndbarhed. Findes med lange- og korte ærmer. Tøje med lange ærmer +50,-

|           |         |                        |
|-----------|---------|------------------------|
| 80U91006  | S-XL    | Voksen<br><b>400,-</b> |
| 80U91006J | 146-158 | Junior 400,-           |

Hvid/Royal  
**098**



Gul/Sort  
**OLF**



Grøn/Hvid  
**98S**



Hvid/Red  
**A61**

# KAMPTRØJER

## CONTINENTAL JERSEY

Spillertøje i funktionelt materiale for optimal fugttransport. Produceret efter Umbros Tailored By koncept, for optimal pasform og komfort. Findes med lange- og korte ærmer. Tøje med lange ærmer +50,-.

80U92483 S-XL

Voksen  
**250,-**

80U92484 134-158

Junior 250,-



Sort/Hvid  
**090**



Gul/Royal  
**0LE**



Lyseblå/Hvid  
**061**



Royal/Hvid  
**070**



Orange/Sort  
**095**



Hvid/Sort  
**096**



Hvid/Royal  
**098**



Gul/Sort  
**0LF**



Vinrød/Hvid  
**6JY**



Sort/Gul  
**7S6**



Grøn/Hvid  
**98S**



Hvid/Grøn  
**98T**



Rød/Royal  
**9CF**



Rød/Hvid  
**A54**



Hvid/Rød  
**A61**



Rød/Sort  
**B26**



Marineblå/Hvid  
**N84**

# KAMPSHORTS

## BELFIELD SHORTS

Shorts med meshfor produceret i funktionelt materiale, efter Umbros Tailored By koncept. Elastik og snøre i taljen.



Hvid/Sort  
096

8060036U S-XL

8060037U 146, 158

Voksen

200,-

Junior 200,-



Royal/Hvid  
070



Sort/Hvid  
090



Sort/Gul  
7S6



Grøn/Hvid  
98S



Rød/Hvid  
A54

## CITY SHORTS

Shorts med meshfor i funktionelt materiale. Produceret efter Umbros Tailored By koncept. Elastik og snøre i taljen.



Hvid/Sort (S-XXL)  
096

80U93772 S-XL

80U93773 134-158

Voksen

200,-

Junior 200,-



Royal/Hvid  
070



Sort/Hvid  
090



Sort/Gul (S-XXL)  
7S6



Grøn/Hvid (S-XXL)  
98S



Sort/Rød (S-XXL)  
K95



Rød/Hvid  
A54

# STRØMPER

---

## MATCH SOCK CF

Fodboldstrømpe i funktionelt materiale (nylon og spandex). Tynd specialstrik over vristen for bedre pasform i støvlen og tykkere strik under foden og på hælen for bedre komfort.



Royal/Hvid  
070

8061340U 34-45

80,-

---



Sort/Hvid  
090



Hvid/Sort  
096



Hvid/Royal  
098



Gul/Sort  
OLF



Sort/Gul  
7S6



Grøn/Hvid  
98S



Hvid/Grøn  
98T



Rød/Hvid  
A54



Hvid/Rød  
A61



Sort/Rød  
K95

---

## NEO 2 GLOVE

– Pro Vento



### FEATURES & BENEFITS

- 01. Neoprene wrist closure system for supportive fit and side entry allowing ease of wear.
- 02. Rolled index and middle finger with additional fingertip latex construction designed through player insights to increase the spin when distributing the ball.
- 03. Hyper hesion palm has great grip in both wet and dry conditions.
- 04. Reduced seams to erase irritation.
- 05. Embossed structured punch zone with a silicon coating to allow keepers the cleanest possible punch.
- 06. Embossed Double Diamond logo for tailored finish.
- 07. Side wrap for extra protection when diving on hard surfaces.

# MÅLMAND

---

## COSMOS GK JERSEY

Målmandstrøje i funktionelt materiale. Produceret efter Umbros Tailored By koncept, for optimal pasform og komfort.

8060696U S-XXL

Voksen  
400,-



Grøn/Sort  
127



Royal/Sort  
187



Gul/Sort  
OLF

## BANKS GK JERSEY

Målmandstrøje i funktionelt materiale.

80U91007 S-XXL

Voksen  
400,-

80U91007J 140-164

Junior 400,-



Grå/Sort  
3RA



Grøn/Sort  
127

## NEO PRO DPS

Målmandshandske for spil på højt niveau. Udviklet for at give optimal støtte og boldkontrol. Anden generations justerbare DPS (Digit Protection System) bidrager til øget beskyttelse og støtte for hånden. DPS komponenterne er fæstede med velcro og er nemme at justere fra håndens overside.

8020371U 7-12

Voksen  
1300,-



Hvid/Blå/Guld  
RST



Hvid/Blå/Guld  
RST

## NEO PRO SHOTGUN

Målmandshandske for spil på højt niveau. Udviklet for at give optimal støtte og boldkontrol. Neo Pro Shotgun har en unik fingerspidskonstruktion, som gør det muligt at give bolden et ekstra spin ved udkast.

8020427U 7-12

Voksen  
**1300,-**



Hvid/Blå/Guld  
RST

## NEO PRO VENTO

Målmandshandske for spil på højt niveau. Udviklet for at give optimal støtte og boldkontrol. Neo Pro Vento har samme unikke fingerspidskonstruktion som Neo Pro Shotgun, og gør det muligt at give bolden et ekstra spin. Ydermere er handsken forsynet med 3D mesh for øget bevægelsesfrihed og forbedret ventilation.

8020429U 7-12

Voksen  
**1300,-**



Sort/Blå/Guld  
DAU

## NEO SHIELD GLOVE JNR

Målmandshandske i junior størrelser til træning og kamp. Grebet i håndfladen er produceret i slidstærk latex og giver et godt greb.

8020379U 4-7

Junior  
**150,-**



---

# TRÆNING

---

2013

# KLUB SÆT

---

## WOVEN SUIT

Vind- og vandafvisende sæt i microfiber materiale, med meshfor.  
Produceret efter Umbros Tailored By koncept, for optimal pasform og komfort.

80U94246 XS-XXL

80U94247 122-158

Voksen  
**750,-**

Junior 700,-



Rød/Hvid/Sort  
**U56**  
XS-XXXL



Royal/Hvid/Sort  
**674**



Sort/Hvid/Sort  
**T90**



Gul/Sort/Sort  
**8VP**



Vinrød/Hvid/Sort  
**YTP**



Sort/Gul/Sort  
**YTO**



Royal/Gul/Marine  
**YTN**



Rød/Marine/Navv  
**8SH**



Marineblå/Hvid/Navv  
**YTM**



Grøn/Hvid/Sort  
**YTK**

## HALF ZIP KNITTED SUIT

Trænings sæt i blødt funktionelt materiale. Trøje med høj krave og lynlås. Produceret efter Umbros Tailored By koncept, for optimal pasform og komfort.



80U94250 XS-XXL  
80U94251 110-158

Voksen  
**650,-**  
Junior 600,-

Royal/Hvid/Sort  
**674**  
XS-XXXL



Sort/Hvid/Sort  
**T90**  
XS-XXXL



Gul/Sort/Sort  
**8VP**



Sort/Gul/Sort  
**YTO**



Vinrød/Hvid/Sort  
**YTP**



Royal/Gul/Marine  
**YTN**



Red/Marine/Navy  
**8SH**



Marineblå/Hvid/Navy  
**YTM**



Grøn/Hvid/Sort  
**YTK**



Red/Hvid/Sort  
**U56**  
XS-XXXL

# KLUB SÆT

---

## FW ROSAL WOVEN SUIT A

Sæt med jakke og bukser i microfibermateriale og meshfor. Produceret efter Umbros Tailored By koncept, for optimal pasform og komfort. Vind- og vandafvisende. Lynlås i lommer og benmanchetter. Velcrojustering i manchetter, elastik i taljen og benmanchetter, for optimal pasform.

80697780 XS-XXL

80637780 134-158

Voksen

**750,-**

Junior 700,-



Sort  
060



Royal/Sort  
189



Rød/Sort  
B26



## LAZIO POLY JOGSET

Træningssæt produceret i blødt funktionelt materiale. Trøje med rund hals. Meshpaneler i kombination med funktionelt materiale i trøjen, giver rigtig god åndbarhed.

|           |         |              |
|-----------|---------|--------------|
| 80201300  | XS-XXL  | Voksen       |
| 80201300J | 116-164 | Junior 500,- |

Sort/Hvid/Sort  
980



Gul/Sort/Sort  
851



Rød/Hvid/Sort  
881



Vinrød/Hvid/Sort  
892



Grøn/Hvid/Sort  
901



Royal/Hvid/Sort  
921

# TRÆNING

---

## LAZER 1/2 ZIP FLEECE

Langærmet trøje i funktionelt materiale. God pasform og gode funktionsegenskaber, gør den til en rigtig god træningstrøje.

|          |         |        |              |
|----------|---------|--------|--------------|
| 80U93325 | S-XXL   | Voksen | <b>450,-</b> |
| 80U93326 | 134-158 | Junior |              |

---



Sort  
**060**



Royal  
**030**



Gul  
**0LF**



Rød  
**7RA**



Grøn  
**98S**

---

## SALFORD TRAINING TEE

Trænings T-shirt i funktionelt materiale. Passer godt med Sonic shorts.

|           |        |        |              |
|-----------|--------|--------|--------------|
| 80201804W | 36-42  | Voksen | <b>250,-</b> |
| 80201804  | XS-XXL | Junior |              |

---



Hvid/Sort  
**096**



Royal/Hvid  
**070**



Sort/Hvid  
**090**



Rød/Hvid  
**A54**



Royal  
030

## FW FETTES LOGO TEE

Trænings T-shirt i 65% bomuld og 35% polyester, med logo tryk på brystet.

|          |         |                        |
|----------|---------|------------------------|
| 80697766 | S-XXL   | Voksen<br><b>250,-</b> |
| 80637766 | 134-158 | Junior 250,-           |



Hvid  
002



Sort  
060



Rød  
7RA



Sort  
060

## FW DENSTONE KNIT TRAINING PANT

Behagelige træningsbukser i funktionelt materiale, med stram pasform og snøre i taljen.

|          |         |                        |
|----------|---------|------------------------|
| 80697777 | XS-XXL  | Voksen<br><b>450,-</b> |
| 80637777 | 134-158 | Junior 400,-           |



Sort  
060

## FW DENSTONE OVER-THE-KNEE PANT

Træningsbukser i funktionelt materiale. 5/8 længde.

|          |       |                        |
|----------|-------|------------------------|
| 80U93327 | S-XXL | Voksen<br><b>350,-</b> |
|----------|-------|------------------------|

# TRÆNING

---

## SONIC SHORTS

Shorts i funktionelt materiale, med inderbuks i meshmateriale. Elastik og snøre i taljen. Matcher fint med Salford Trng Tee.

80111826 XS-XXL

Voksen  
**200,-**

80111826J 104-164

Junior 200,-



Marineblå/Hvid  
**170**



Hvid/Sort  
**002**



Grøn/Hvid  
**017**



Rød/Hvid  
**034**



Sort/Hvid  
**060**



Royal/Hvid  
**171**

---

## FW CANFORD LONG SHORTS

Lange træningsshorts i funktionelt materiale, med mesh for optimal åndbarhed. Elastik og snøre i taljen.

80697769 S-XXL

Voksen  
**300,-**



Sort  
**060**



## FW LS CREW BASELAYER II

Kompressionstrøje i funktionelt materiale (polyester 86%, spandex 14%). Stabiliserer overkroppen og stimulerer blodcirkulationen for mere effektiv restitution.

8061471U XS-XXXL Voksen  
400,-

Hvid  
002



Royal  
030



Sort  
060



Rød  
7RA



## FW SUPPORT SHORTS II

Kompressionsshorts i funktionelt materiale (polyester 71%, spandex 21%). Stimulerer blodcirkulationen for mere effektiv restitution.

8061475U S-XXXL Voksen  
300,-

Sort  
060



Royal  
030



Rød  
7RA



Hvid  
002

# TRÆNING

---

## FW LS CREW BASE LAYER

Trøje i funktionelt materiale, med ergonomisk tæt pasform, til brug som inderste lag.

80697785 S-XL

Voksen  
400,-

---



Hvid  
002



Royal  
030



Sort  
060



Rød  
7RA



Gul  
OLH

---

## FW CAP

Cap med Umbro logo.

80697977 ONESIZE

100,-

---



Hvid  
002



Royal  
030



Sort  
060



Rød  
7RA

---



# TAILORED TRAINING

---

## TT WOVEN SHOWER JACKET

Regn- og vindjakke i Umbros nye træningsserie Tailored Training. Produceret i Ripstop polyester hvilket giver jakken en optimal kombination af ventilation og beskyttelse.

8061955U S-XXL

Voksen  
**600,-**

---



Sort  
**060**

---

## TT SS TRAINING KNIT TOP

Trænings T-shirt i Umbros nye træningsserie Tailored Training. produceret i polyester micro eyelet og 140 g. stretch polyester/ elastane.

8061560U S-XXL

Voksen  
**300,-**

---



Red/Sort  
**B26**



Hvid/Grå  
**823**



Royal/Mørkblå  
**8RU**



Sort/Grå  
**C44**

---

## TT POLY KNIT SHORTS

Shorts i Umbros nye træningsserie Tailored Training. Træningsshorts med mesh produceret i polyester micro eyelet. To åbne lommer, elastik og snøre i taljen.

8061572U S-XXL

Voksen  
**250,-**

---



Sort  
**060**



Hvid  
**002**

---

# TAILORED TRAINING

---



## TT WOVEN GILET

Vest i Umbros nye træningsserie Tailored Training. Produceret i ripstop polyester med polyester fyld. Kan bruges under opvarmning og/eller til rejsen. To lommer med lynlås.

8061557U S-XXL **Voksen**  
**700,-**

---

Sort  
060

---



## WALKOUT KNIT JACKET

Jakke produceret i funktionelt materiale med to skjulte lommer. Kan bruges under opvarmning og/eller til rejsen.

8062131U S-XXL **Voksen**  
**600,-**

---

Sort  
060

---

# LEDER

---

## FW CVC POLO

Piqué produceret i 65% bomuld og 35% polyester CVC. Tre knapper og logo på højre bryst.

8061363U XS-XXL

Voksen  
**350,-**



Hvid  
**002**



Royal  
**030**



Sort  
**060**



Rød  
**7RA**



Marine  
**Y70**

---

## POLY PIQUE POLO

Piqué polo i funktionelt materiale, med normal pasform.

8060060U S-XXL

Voksen  
**300,-**



Sort/Hvid  
**090**



Hvid/Sort  
**096**



Rød/Hvid  
**A54**



Marine/Hvid  
**N84**



## FULL ZIP HOODED SWEAT

Hættetrøje produceret i 80% bomuld, 19% polyester og 1% elastan. Kan bruges som ledertrøje eller til rejsen.

8061734U S-XXL Voksen  
**500,-**

Sort  
060



## FW WINDBREAKER

Vindjakke i vindtæt og vandafvisende funktionelt materiale.

8060199U S-XXL Voksen  
**500,-**  
8060200U 134-158 Junior 400,-

Sort  
060



Marine  
Y70



Rød  
7RA



Royal  
030



## FW PADDED JACKET

Lang, polstret jakke i funktionelt materiale, som er vind- og vandafvisende. Produceret efter Tailored By koncept, for optimal komfort.

8060215U S-XXL Voksen  
**900,-**

Sort  
060



Royal  
030

# LEDER

---

## WILSON RAIN PANT

Regnbukser i nylon med tapede sømme. Elastik og snøre i taljen.

80697511 XS-XXL

Voksen  
**400,-**

---



Sort/Hvid  
**090**

---

## WATFORD COACH PANT

Polstret coachbuks i funktionelt materiale.

80697499 XS-XXL

Voksen  
**500,-**

---



Sort/Hvid  
**090**

---



Sort  
060

## NORDY COACH PANT

Tynd polstret coachbuks, med lynlås langs hele benet. To lommer med lynlås på forsiden.

80809259 XS-XXL

Voksen

500,-

---



Sort  
060

## WOVEN PANT

Overtræksbukser i 100% polyester. Gode til brug som coachbuks eller til rejsen.

8061742U S-XXL

Voksen

400,-

---



# VINTERTRÆNING

---

## WT FLEECE GLOVES

Spillerhandske i varm microfleece. Gummibelægning på fingerspidserne, for godt boldgreb.

80256610 S-XL

Voksen  
80,-

---



Sort  
060

---

## WT UNDERWEAR SET

Undertøj i funktionelt materiale, som holder kroppen varm og tør.

80256630 XS-XXL

Voksen  
350,-

---



Sort  
060

---

## WT FLEECE JACKET

Microfleece trøje/jakke, med kort lynlås. Justerbar snøre forneden.

80256633 XS-XXL

Voksen  
300,-

80256633J 128-164

Junior 300,-

---



Sort  
060

---

# VINTERTRÆNING

---

## WT FLEECE HAT

Varm hue i microfleece.



Sort  
060

80256620    ONESIZE    80,-

---

## FW BEANIE

Strikket hue i funktionelt materiale.



Sort  
060

80697978    ONESIZE    120,-

---

## FW FLEECE BEANIE

Hue i fleece materiale.



Sort  
060

80698075    ONESIZE    120,-

---

# ØVRIGT

---

## LOGO TRAINING VEST

Klassisk rummelig træningsvest, i stærke farver. Umbro tryk for og bag.

8021111    JNR-SEN    50,-

---



Rosa  
222



NeonGul  
063



Sort  
060



Sølv  
100



NeonOrange  
598

## UMBRO PRINTED GRAPHIC BIB

Træningsvest i diverse kendte klubfarver.

80697726    JNR-SEN    100,-

---



Juve  
AM7



Kroatien  
AM2



Katalansk  
AM6



San Siro  
AM9



Nazionale  
AMA



Parkhead  
AMG

## SOCKHOLDER

Strømpeholder til at sætte oven over benbeskyttere.

8012345U    ONESIZE    Voksen  
**50,-**



Sort/Hvid  
090



Hvid/Sort  
096

## ANKLE STRAP

Ankelbånd til at holde benbeskytterne på plads.

8012346U    ONESIZE    Voksen  
**50,-**



Sort/Hvid  
090



Hvid/Sort  
096

# DOMMER

---

## REFEREE SHORTS

Dommersshorts i funktionelt materiale, som er åndbart og giver en god komfort. Forsynet med indersshorts i mesh.

8060096U    XXS-XXL

---

Voksen  
**300,-**



Sort  
**090**

---

## TOTTENHAM REF JERSEY

Dommertrøje i funktionelt materiale med mesh. V-hals med krave og to forlommer.

80U91015    XXS-XXL

---

Voksen  
**450,-**



Rød  
**B26**



Sort  
**090**

---

## PARK REF SHORTS

Dommersshorts i vævet funktionelt materiale med mesh, for optimal komfort. Både bag- og forlommer. Inderbuks i meshnylon.

80U91016    XXS-XXL

---

Voksen  
**250,-**



Sort  
**090**

---



Sort  
060

## WRISTBAND 2-PACK

8003037    ONESIZE    100,-

---



## REF FLAG SET 2-PACK

8003038    ONESIZE    250,-

---



## REF PLASTIC WHISTLE+LANYARD

8060020    ONESIZE    50,-

---

# DOMMER

---

## REF ACME WHISTLE+LANYARD

8008024    ONESIZE    100,-

---



## REF CARD/WALLET SET

8003040    ONESIZE    40,-

---



Sort  
000

## REF CARDS

8003041    ONESIZE    10,-

---



Gul  
063



Rød  
080







---

# STØVLER

---

2013

TAILORED *By* UMBRO



# STØVLER/GEOMETRA

---



---

01 | 02 | 07

## GEOMETRA 2

– *Pro FG*

### SOME GOOD THINGS TO KNOW

The new Geometra 2 Pro combines Umbro's famous football tailoring with innovative developments to custom build a football boot for the new evolution of footballer who controls the game and dictates play wherever they are on the football pitch.

The second generation of the Geometra has been redesigned based on athlete feedback and insights to provide a football boot with enhanced accuracy and control through new technological developments.

The Geometra 2 Pro is tailored for the visionary who is characterised by tireless work rate, vision, composure, and exceptional passing and an ability to retain the ball.

### SOME KEY PRODUCT FEATURES

Premium high performance leather offering a snug fit while providing a soft touch and feel.

A specially designed herringbone reground print applied to the premium leather upper offers additional friction to aid first touch and ball manipulation.

The FG boot uses TPU bladed studs to improve strength, durability and traction.

### CONSUMER PROFILE

An elite level boot designed for players who want to orchestrate the game. The design of the boot and the technologies used in the Geometra 2 Pro is ideal for players looking to dictate play through excellent control and ball distribution.

### FEATURES & BENEFITS

---

01. Premium high performance leather offering a snug fit while providing a soft touch and feel.
02. A specially designed herringbone reground print applied to the premium leather upper offers additional friction to aid first touch and ball manipulation.
03. Enlarged dampening control pods with memory foam inserts which provides a quilted and enhanced fit while providing an accurate and consistent passing zone in all weather conditions.
04. Asymmetrical off centre lacing provides a clean vamp area for enhanced control.
05. Newly evolved and constructed TPU A-Frame making it lighter and more durable as it harnesses the foot.
06. High performance PORON sockliner provides added cushioning and support that helps reduce stud pressure on the field.



03 | 05



04 | 06



08 | 09 | 10

07. TPU insert in the lateral heel area offers additional stability and protection.

08. The FG boot uses duel density TPU bladed studs to improve strength, durability and traction.

09. The stud configuration has been designed to assist control with a traction control point for instant first touch control and improved multi directional acceleration.

10. Forefoot flex groove to provide a natural range of motion.

# STØVLER/GEOMETRA

---

## GEOMETRA II PRO-A FG

**Geometra 2 Pro:** Hold på bolden og dominér kampen. Geometra II er fodboldstøvlen for dig som vil dominere kampen med boldkontrol og gode afleveringer. Anden generation af Geometra er produceret i blødt premium læder, som giver en behagelig følelse og øget kontrol. På oversiden er Geometra II forsynet med sildebensmønstret flade for at lette den første berøring og muligheden for at manipulere boldbanen. Desuden er fodboldstøvlen forsynet med kontrolpuder på indersiden af støvlen, så man nemmere kan modtage bolden.



Sort/Blå  
T2R

8080587U UK6-UK12 Voksen  
2200,-

---

## GEOMETRA II PRECISION-A FG

Geometra II Precision er en præstationsfodboldstøvlø produceret i blødt læder. På oversiden er Geometra II forsynet med en gribeflade for at lette den første berøring og muligheden for at manipulere boldbanen. Desuden er fodboldstøvlen forsynet med kontrolpuder på indersiden af støvlen, så man nemmere kan modtage bolden.



Sort/Blå  
T2R

8080788U UK6-UK12 Voksen  
1300,-

---

## GEOMETRA II MAXIM-A FG

Geometra II Maxim er produceret i læder og PU. En prisvenlig variant af Proversionen. På oversiden er Geometra II forsynet med en gribeflade for at lette den første berøring og muligheden for at manipulere boldbanen. Desuden er fodboldstøvlen forsynet med kontrolpuder på indersiden af støvlen, så man nemmere kan modtage bolden.



Sort/Blå  
T2R

8080791U UK6-UK12 Voksen  
800,-

---

# STØVLER/GEOMETRA

---

## GEOMETRA PRO-A FG

Umbros nye topstøvle til banens visionær. For øget boldkontrol, er støvlen forsynet med Memory Foam på indersiden. Asymmetrisk snøre giver en udvidet flade, og en silikonebaseret gribeflade, giver en bedre skrue og touch. Ny specialsål med Traction Point, for øget bevægelighed og bedre greb.



Hvid/Rød  
14W

8080644U UK6-UK12

Voksen  
**2200,-**

---

## GEOMETRA PRO-A FG

Umbros topstøvle til banens visionær. For øget boldkontrol, er skoen forsynet med Memory Foam på indersiden. Asymmetrisk snøre giver en udvidet flade, og en silikonebaseret gribeflade, giver en bedre skrue og touch. Ny specialsål med Traction Point, for øget bevægelighed og bedre greb.



Hvid/Rød  
JAU

8080373U UK6-UK12

Voksen  
**2200,-**

---

## GEOMETRA TROPHY-A FG

Umbros topstøvle til banens visionær. En prisvenlig version af Promodellen, produceret i skind. Asymmetrisk snøre giver en udvidet skoflade, og den nye specialsål med Traction Point giver øget bevægelighed og bedre greb.



Hvid/Rød  
JAU

8085382U UK6-UK12

Voksen  
**1500,-**

---

# STØVLER/GT

---



01 | 03

## GT 2 – Pro FG

### SOME GOOD THINGS TO KNOW

A stunning new version of Umbro's lightest, fastest football boot, the GT II is built for speed and agility through colour, material selection and graphic detail.

The GT II Pro is the second generation model in the GT Silo and is designed for the player who makes the difference and likes to stand out on the pitch.

The new model has built on the innovations of the original Umbro GT boot and the new upgrade is Umbro's lightest boot ever weighing only 244g. The design of the upper has been inspired by the idea of speed and movement.

### SOME KEY PRODUCT FEATURES

The GT Pro II is built on a new anatomical last, designed to provide a better fit, whilst also reducing the weight of the boots.

The lightweight Japanese micro-fibre upper provides a supportive fit that is both soft and strong.

The FG plate is cut out and sculpted through the medial midfoot, reducing weight and allowing the upper to wrap under the boot.

### CONSUMER PROFILE

An elite level boot, ideal for players who want a lightweight boot that offers pinnacle performance features while utilising premium materials.

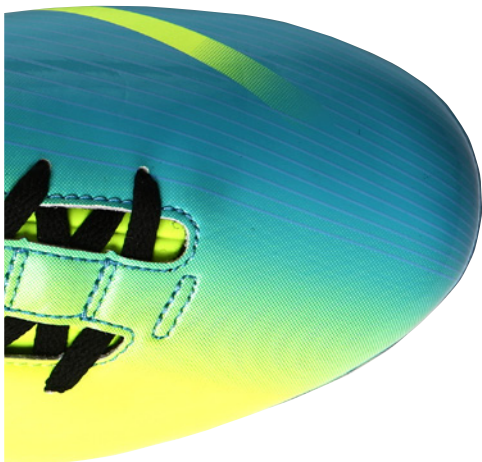
### FEATURES & BENEFITS

---

01. The lightweight Japanese micro-fibre upper provides a supportive fit that is both soft and strong.
02. Asymmetric eyestay lacing to maximise the strike area on the vamp and medial surface and concealed lacing also provides a larger strike surface.
03. Optimised and re-engineered anatomical/contoured speed last.
04. Medial side upper features a large high contrast, speed graphic inspired by movement.
05. Short perforated tongue in light weight microfiber sculpted.
06. High performance PORON sockliner provides added cushioning and support that helps reduce stud pressure on the field.
07. The lightweight FG plate provides improved traction for quick bursts of acceleration, better toe off and fast cutting.



04



08. The FG plate is cut out and sculpted through the medial midfoot, reducing weight and allowing the upper to wrap under the boot.

09. The FG boot features hollowed out blades for further weight reduction.

10. Ribbed front toe adds secondary grip element when toeing off.

11. Moulded outsole spine provides torsional rigidity and adds strength.

02 | 05 | 06

07 | 08 | 09 | 10 | 11

# STØVLER/GT

---

## GT II PRO-A FG

**GT II Pro:** Den som tør vinder. GT er en topstøvle for dig som vil kombinere lav vægt med god kvalitet. Den nye version af Umbros letteste og hurtigste fodboldstøvle. GT-serien er opbygget med en smallere ydersål ved forfoden for en tætsiddene pasform og for at reducere vægt. GT er produceret i letvægtsmikrofiber og vejer kun 244 g. Knopperne er placeret for et optimalt greb og acceleration.



NeonGul/Sort/Blå  
TBL

8080391U UK6-UK12 **Voksen**  
1800,-

---

## GT II INCISION-J FG

Umbros nye topstøvle til juniorer produceret i PU-materiale. Oversiden af støvlen er produceret i et stykke for minimere vægten, øge slidstyrken og maksimere komforten. Knopperne er placeret for et optimalt greb og acceleration.



NeonGul/Sort/Blå  
TBL

8080812U 28-38,5 **Junior**  
600,-

---

## GT II PRO-A FG

Umbros letvægtsstøvle, som er produceret i Teijin mikrofiber, giver god støtte kombineret med lav vægt og en blød fornemmelse. Asymmetrisk snøre for øget flade. Ydersålen er formet for optimal pasform.



Hvid/Red  
14W

8080646U UK6-UK12 **Voksen**  
1800,-

---



# STØVLER/SPECIALI

---



01 | 02 | 05

## SPECIALI 4

– *Pro HG*

### SOME GOOD THINGS TO KNOW

The Speciali 4 Pro celebrates the craft, quality, authenticity and football tailoring Umbro is known for.

The Speciali traditions of comfort and fit, delivered with style, are at the core of the Speciali 4 design. Epitomising this is the premium soft leather upper, a constant feature of the Speciali boot.

The Speciali 4 Pro's sleek new design takes inspiration from the 21 years of history around the boot with technical developments to create one of Umbro finest ever boots.

The Speciali 4 Pro offers everything the modern player requires in a boot without diverting from its classic origins.

### SOME KEY PRODUCT FEATURES

Newly developed waterproof, premium leather provides a soft fit and feel for a great touch while the new material has minimal stretch properties, improving durability.

Sockliner with PORON insert in the heel and EVA in the forefoot for added comfort.

A modern conical HG plate combines improved traction for cutting, while keeping the conical shape for hard ground conditions.

### CONSUMER PROFILE

An elite level boot, ideal for players who want a classic look that utilises pinnacle performance features to create a great fit and feel while providing an excellent touch.

### FEATURES & BENEFITS

---

01. Newly developed waterproof, premium leather provides a soft fit and feel for a great touch while the new material has minimal stretch properties, improving durability.
02. Diamond stitch lines in the upper offer a clean refined visual retaining the crafted authenticity of the Speciali while adding structure and ensuring shape retention in the upper.
03. Internal mid foot A-Frame support cradles the foot for improved comfort and stability.
04. Memory foam insert on the tongue insures consistent fit with exceptional comfort.
05. Micro suede collar lining insures a secure fit that moulds to the players heel and ankle area to reduce heel slip.
06. Sockliner with PORON insert in the heel and EVA in the forefoot for added comfort.
07. Contoured Speciali sockliner features additional texture to improve grip between foot and sockliner.
08. A modern conical HG plate combines improved traction for cutting, while keeping the conical shape for hard ground conditions.



03



09. Large articulation flex channel in the forefoot to allow natural movement and flex of the foot.

10. Ribbed front toe adds secondary grip element when toeing off.

11. Strategically used blades on the heel provide traction and important stability when heel planting.

12. Moulded outsole spine provides torsional rigidity and adds strength.

13. The HG plate is cut out and sculptured through the medial midfoot, reducing weight and allowing the upper to wrap under the foot for extra support.



04 | 06 | 07



08 | 09 | 10 | 11 |  
12 | 13

# STØVLER/SPECIALI

---

## SPECIALI 4 PRO-A HG

**Speciali 4 Pro:** Enestående komfort og ydeevne. Speciali passer til den spiller, som leder efter en klassisk støvle uden at gå på kompromis med kvalitet og komfort. Det nyudviklede vandtætte premium læder forsyner spilleren med en støvle, som har god pasform og en blød fornemmelse. Det nye materiale har minimale stretch egenskaber, hvilket øger støvlens levetid samtidig med, at den garanterer pasformen i længere tid.



Hvid/Sort/Sølv  
**T6Y**

8080660U UK6-UK12 Voksen  
**1600,-**

---

## SPECIALI 4 SHIELD-J HG

Umbros nye Speciali fodboldsstøvle til juniorer produceret i PU-læder. Bygget på en bredere pasform og med en EVA-sål for øget komfort.



Hvid/Sort/Sølv  
**T6Y**

8080686U 28-38.5 Junior  
**400,-**

---

# STØVLER/SPECIALI

## SPECIALI 3 PRO-A FG

Umbros klassiker. Den nye udgave af Umbros klassiske Specialiserie. Produceret i blødt K-læder for en optimal følelse og pasform. Asymmetrisk snøre for øget skoflade. A-ramme syninger minimerer stretch i forreste del af støvlen, og den koniske flade giver et bedre greb.



Hvid/Sort  
JB4

8080510U UK6-UK12

Voksen  
1500,-

## SPECIALI 3 PREMIER-A FG

Umbros klassiker. Den nye udgave af Umbros klassiske Specialiserie. Produceret i blødt læder for optimal følelse og pasform. Asymmetrisk snøre for øget skoflade. A-ramme syninger minimerer stretch i forreste del af støvlen og den koniske flade, giver et bedre greb.



Hvid/Sort  
JB4

8080518U UK6-UK12

Voksen  
900,-

## SPECIALI 3 PRO-A SG

Umbros klassiker. Den nye udgave af Umbros klassiske Specialiserie. Produceret i blødt K-læder, for optimal følelse og pasform. Asymmetrisk snøre for en øget skoflade. A-ramme syninger minimerer stretch i forreste del af støvlen og den koniske flade, giver et bedre greb.



Hvid/Sort  
JB4

8080509U UK6-UK12

Voksen  
1800,-

# STØVLER/SPECIALI

---

## SPECIALI R PRO-A SG

R udgaven af Umbros klassiske Specialiserie. Overdel i K-læder for en optimal pasform og komfort. TPU ydersål giver stabilitet og lav vægt.

8080232U UK6-UK12

Voksen  
1600,-



Hvid/Sort/Lime  
C9X

## SPECIALI R PRO-A HG

R udgaven af Umbros klassiske Specialiserie. Overdel i K-læder for en optimal pasform og komfort. TPU ydersål giver stabilitet og lav vægt.

8080233U UK6-UK12

Voksen  
1500,-



Hvid/Sort/Lime  
C9X

## SPECIALI R TROPHY-A HG

R udgaven af Umbros klassiske Specialiserie. Overdel i FullGrain-læder for en god pasform og komfort. TPU ydersål giver stabilitet og lav vægt.

8080361U UK6-UK12

Voksen  
1200,-



Hvid/Sort/Lime  
C9X

# STØVLER/SPECIALI

## SPECIALI TROPHY HG

R versionen af Umbros klassiske Specialiserie. Overdel i FullGrain-læder for god pasform og komfort. TPU ydersål giver stabilitet og lav vægt.



Hvid/Sort  
B5R

80887577 UK7,5-UK12

Voksen  
1200,-

## SPECIALI PREMIER SG

Prisvenlig fodboldstøvle. Overdel i skind for optimal pasform og komfort, og som giver god touch og kontrol. En TPU-ydersål giver støtte og stabilitet.



Sort/Hvid  
944

8080189U UK6-UK12

Voksen  
800,-

## SPECIALI PREMIER HG

Prisvenlig fodboldstøvle. Overdel i skind for optimal pasform og komfort, og som giver god touch og kontrol. En TPU-ydersål giver støtte og stabilitet.



Sort/Hvid  
944

8080190U UK6-UK12

Voksen  
700,-

# STØVLER/SPECIALI

---

## SPECIALI PREMIER HG-J

Prisvenlig junior fodboldstøvle. Overdel i skind for optimal pasform og komfort, og som giver god touch og kontrol. En TPU-ydersål giver støtte og stabilitet.

8080195U    UK1 – UK5,5    Junior  
**600,-**

---



Hvid/Sort  
**B5R**

---



# STØVLER/CORE

---

## VIPER PRO-A TF

Slidstærk fodboldstøvle til spil på kunstgræs, grus og asfalt. Tådelen er forstærket med gummibelægning for bedre holdbarhed. Phylonsålen gør, at du kommer tættere på underlaget og dermed forbedrer grebet.

8080549U UK6-UK12 Voksen  
800,-

---



Sort/Hvid/Orange  
TKJ

---

## 5V5 VENOM PRO-A

Kunstgræsstøvle produceret i blødt læder med polstret indersål, hvilket giver en uovertruffen komfort på banen.

8080146U UK6-UK12 Voksen  
800,-

---



Sort/Hvid/Grøn  
CAM

---

## 5V5 VENOM PRO SW-A TF

Kunstgræsstøvle produceret i blødt læder med polstret indersål, hvilket giver en uovertruffen komfort på banen.

8080269U UK6-UK12 Voksen  
800,-

---



Sort/Hvid/Gul  
490

---

## STEALTH PRO SG

Kraftig støvler i K-læder for god touch og kontrol. TPU ydersål, giver stabilitet og lav vægt.



Sort/Hvid/Lime  
2J0

8080202U UK6-UK11,5

Voksen  
1800,-

## STEALTH TROPHY HG

Kraftig støvle i Teijin microfiber for god touch og kontrol, og som yderligere giver suveræn pasform og komfort. TPU ydersål giver stabilitet og lav vægt.



Hvid/Rød  
E55

80887631 UK6-UK12

Voksen  
1400,-

## STEALTH II TROPHY-J HG

Kampstøvle med overdel i Teijin microfiber, for optimal touch og kontrol, og samtidigt giver suveræn pasform og komfort. Forstærkning i ydersål og hæl giver stabilitet og fleksibilitet.



Hvid/Rød  
CE2

8080279U UK3-UK5,5

Junior  
1000,-

# STØVLER/CORE

---

## STEALTH II CUP-J HG

Let juniorstøvle med overdel i microfiber, for god fornemmelse og kontrol, og som samtidig giver god pasform og komfort.

8080283U

33-39

Junior

500,-

---



Hvid/Rød  
CE2

---

# FRITID/TRÆNING

---

## TRAINER LEAGUE

Let løbesko for neutralt løb. Mesh på overdelen for god ventilation og EVA-sål, som forsyner skoen med en let støddæmpning over hele foden.



Sort/Hvid  
STT

---

8080716U

UK6-UK12

Voksen

700,-

---





**umbro**



---

# UDSTYR

---

2013

TAILORED *By* UMBRO



# FODBOLDE

---

## NEO 2 PRO

En bold i verdensklasse og anden generation af Umbros mest avancerede bold. Produceret i Teijn-PU for en blød fornemmelse og elasticitet. 14-panels konstruktion og sandwichfor garanterer, at bolden holder sig rund. Håndsyet bold med latexblære. FIFA Approved.

8020260U 5

1200,-

---



Hvid/Blå/Sort/Guld  
RSA

---

## NEO 2 PRO FLIGHT

Avanceret fodbold til kamp. 20-panels bold produceret i 1,3 mm PU ydermateriale og 4 lags polyesterfor, hvilket garanterer, at bolden holder sig rund længere. Håndsyet med latexblære. FIFA Approved.

8020263U 5

700,-

---



Hvid/Blå/Sort/Guld  
RSA

---

## NEO 2 TARGET TSBE

Avanceret fodbold til kamp. 32-panels bold produceret i TPU med 2-lags for. TSBE-konstruktion (Threadless Seamless Bevelled Edge). FIFA Inspected.

8020267U 5

500,-

---



Hvid/Blå/Sort/Lyseblå  
RSA

---



Hvid/Blå/Sort/Rød  
**RSQ**

## NEO 2 IMS LEAGUE

Avanceret fodbold til kamp. 32-panels bold med 1,0 mm PU og 4-lags polyesterfor. Håndsyet med latexblære. IMS-certificeret (International Matchball Standard).

8020268U 4,5

**400,-**



Orange/Blå/Sort/Solv  
**2DL**

## NEO 2 SUB ZERO

Fodbold til kamp/træning. 26-panels bold produceret i TPU med 2-lags for. En bold som bibeholder sin blødhed og følelse i alle vejrforhold.

8020270U 4,5

**300,-**



Hvid/Blå/Sort/Solv  
**2DR**

## NEO 2 TRAINER

Fodbold primært til træning. 26-panels bold produceret i TPU med 2-lags for.

8020271U 3-5

**200,-**



Hvid/Blå/Sort/Solv  
**RSP**

# FODBOLDE

## SS FUTSAL PRO BALL

Fodbold til indendørsspil. Ydermateriale i 1,3 mm PU for god følelse og ydeevne. 4-lags polyester for og Umbros patenterede 20-panels konstruktion gør at bolden altid er perfekt rund. FIFA Approved.

80204411U 4

600,-



Orange/Grå/Hvid  
20Z

## VELOCE II BALL

Træningsbold med god følelse og slidstyrke. 26-panles bold produceret i TPU i stærke farver.

8020397U 3-5

150,-



Blå/Royal/Hvid  
DBB



Grøn/Sort/Hvid  
DE1



Rod/Grå/Hvid  
DFC



Turkis/Blå/Hvid  
DAR

## VELOCE II MINI BALL

Teknikbold med god følelse og slidstyrke. 26-panels bold produceret i TPU i stærke farver.

8020398U 1

80,-



Grøn/Sort/Hvid  
DE1



Turkis/Blå/Hvid  
DAR



Rod/Grå/Hvid  
DFC

# BENBESKYTTERE



Sort/Blå/Guld  
DAU

## NEO SHIELD GUARD W/SOCK

8020382U S-L

150,-



Sort/Blå/Guld  
DAU

## NEO SHIELD SLIP

8020383U S-L

120,-



Hvid/Sort  
H88

## NEO CUP GUARD

Benbeskyttere med støddæmpning og stofbagside, for optimal komfort. Aftagelig, polstret strømpe som beskytter hæl og ankler. CE mærket.

8020050U S-L

150,-



Sort/Gul  
T63

# TASKER

---

## TEAMBAG CUP HOLDALL

Spillertaske i kraftig nylon. To sidelommer til opbevaring, hvoraf den ene er ideel til vådt udstyr.

80120040

300,-

---



Sort/Royal  
070



Sort/Rød  
A54



Sort/Hvid  
090



Sort/Gul  
7S6



Sort/Grøn  
98S

---

## TEAMBAG CUP BACKPACK

Rygsæk i kraftig nylon med polstret bagside og polstrede skulderremme.

80120042

250,-

---



Sort/Royal  
070



Sort/Rød  
A54



Sort/Hvid  
090

---



Sort  
090

## TEAM HOLDALL

Holdtaske med stor åbning og kraftig lynlås. Kraftige bæreremme i nylon. Yder ID-lomme for nemmere identificering.

8029000

500,-



Sort  
090

## FW MEDICAL BAG

Taske som bruges af læger og personale inden for sundhedssektoren, til transport af medicinsk udstyr.

8030069U

150,-



Sort  
090

## WHEEL TEAM BAG

Taske med hjul og stor åbning, med kraftig lynlås og reelle bæreremme i nylon. Yder ID-lomme for nemmere identificering.

8029WHL

600,-

# ØVRIGT

---

## FW WAISTBAG

Kompakt bæltetaske, med meget god bærekraft.

8030076U

120,-

---



Sort  
090

---

## PRO BALLSACK

Robust boldsæk som kan rumme mindst 10 bolde.

80400980

200,-

---



Sort  
090

---

## PRO SHOEBAG

Praktisk støvletaske til transport og opbevaring af dine fodboldstøvler.

80250475

60,-

---



Sort  
090

---



Sort  
060

## SPEEDY BALLPUMP

God lille boldpumpe.

80857740

100,-

---



Hvid  
098

## WATERBOTTLE

Vandflaske som rummer 0,75 l.

80850145

40,-

---

---

# UDGÅENDE

---

2013

TAILORED *By* UMBRO





## TIBS PIQUE POLO

Piqué med Umbros logo broderet på venstre bryst.

8060113U S-XXL

Voksen  
**280,-**



Armygrøn  
**BQA**



Rampelys  
**BQE**



Daphne  
**BYA**



Aloe  
**BYN**



Dark Navy  
**N84**



Hvid/Marine  
**P30**



Hvid/Sort  
**096**



Stålgrå  
**BK9**



Mørkerød  
**BKA**



## CLASSIC COTTON POLO

Klassisk piqué med Umbros logo på højre bryst.

80802466 XS-XXL

Voksen  
**250,-**



Hvid  
**002**



Rød  
**080**



Orange  
**157**

Sort  
**060**

# UDGÅENDE

## WEMBLEY ZIPSET

Trænings sæt i blød bomuld/polyester med børstet inderside. Trøje med høj krave og lynlås.

80697493 XS-XXL

80697493J 116-164

Voksen  
**550,-**

Junior 450,-



Rød/Hvid/Sort  
**A54**



Royal/Hvid/Sort  
**070**



Sort/Hvid/Sort  
**090**



Gul/Sort/Sort  
**OLF**



Vinrød/Hvid/Sort  
**6JY**



Sort/Gul/Sort  
**7S6**



Royal/Gul/Marine  
**853**



Rød/Marine/Navy  
**884**



Marineblå/Hvid/Navy  
**940**



Grøn/Hvid/Sort  
**98S**



## LEVER COTTON T-SHIRT

T-shirt med rund hals og Umbros logo på venstre bryst. Perfekt til træning eller fritid.

8060103U S-XXL

Voksen  
**200,-**

Mørkerød  
**BKA**



Blå  
**BKE**



Sølv  
**BQ6**



Armygrøn  
**BQA**



Mørkegrå  
**BQB**



Rampelys  
**BQE**



Daphne  
**BYA**



Aloe  
**BYN**

# UDGÅENDE

---

## FW CLIFTON TRAINING JERSEY

Træningstrøje med rund hals i funktionelt materiale for optimal komfort og pasform.

80697759 XS-XXL

Voksen  
**300,-**

---



Hvid  
**002**



Royal  
**030**



Sort  
**060**

---

## FW ABINGDON POLY TEE

Trænings t-shirt med V-hals produceret i funktionelt materiale. Umbros logo trykt på brystet.

80697760 XS-XXL

Voksen  
**250,-**

---



Royal  
**030**



Hvid  
**002**



Sort  
**060**



Rød  
**7RA**



Marine  
**Y70**

---

## FW ETON KNIT SHORTS

Shorts produceret i vævet funktionelt materiale. Meshpaneler for optimal åndbarhed. Elastik og snøre i taljen.



Hvid  
002

80697763 XS-XXL

Voksen  
200,-



Royal  
030



Sort  
060



Rød  
7RA



Marine  
Y70

## FW SUPPORT SHORTS

Stramtsiddende shorts i funktionelt materiale til brug som det inderste lag.



Royal  
030

80697787 S-XL

Voksen  
300,-



Hvid  
002



Sort  
060



Rød  
7RA

# STØRRELSESGUIDE

## SKO

| MÆND |      |
|------|------|
| GB   | EUR  |
| 0    | 32   |
| 0.5  | 32.5 |
| 1    | 33   |
| 1.5  | 33.5 |
| 2    | 34   |
| 2.5  | 35   |
| 3    | 35.5 |
| 3.5  | 36   |
| 4    | 36.5 |
| 4.5  | 37.5 |
| 5    | 38   |
| 5.5  | 38.5 |
| 6*   | 39   |
| 6*   | 40   |
| 6.5  | 40.5 |
| 7    | 41   |
| 7.5  | 42   |
| 8    | 42.5 |
| 8.5  | 43   |
| 9    | 44   |
| 9.5  | 44.5 |
| 10   | 45   |
| 10.5 | 45.5 |
| 11   | 46   |
| 11.5 | 47   |
| 12   | 47.5 |
| 12.5 | 48   |
| 13   | 48.5 |

## TØJ

| MÆND   |         |         |
|--------|---------|---------|
|        | EUR cm  |         |
|        | Bryst   | Talje   |
| XS     | 82-87   | 71-76   |
| S      | 89-94   | 76-81   |
| M      | 91-102  | 81-86   |
| L      | 104-109 | 86-92   |
| XL     | 112-117 | 92-97   |
| XXL    | 119-124 | 97-102  |
| XXXL   | 127-132 | 102-107 |
| XXXXL  | 135-140 | 107-112 |
| XXXXXL | 142-147 | 112-117 |

| KVINDER |        |       |
|---------|--------|-------|
|         | EUR cm |       |
|         | Bryst  | Talje |
| XS      | 76     | 58.8  |
| S       | 81     | 63.5  |
| M       | 86.5   | 68.5  |
| L       | 91.5   | 73.5  |
| XL      | 96.5   | 79    |
| XXL     | 101.5  | 84    |

| JUNIOR |        |       |
|--------|--------|-------|
|        | EUR cm |       |
|        | Bryst  | Talje |
| 134    | 67-69  | 52-56 |
| 146    | 72-74  | 56-61 |
| 152    | 77-79  | 61-66 |
| 158    | 82-84  | 66-69 |

# REGISTER

|              | NAVN                           | ART.NR   | SIDE | NAVN                                 | ART.NR    | SIDE |
|--------------|--------------------------------|----------|------|--------------------------------------|-----------|------|
|              | ANKLE STRAP                    | 8012346U | 39   | PARK REF SHORTS                      | 80U91016  | 40   |
|              | BANKS GK JERSEY                | 80U91007 | 16   | POLY PIQUE POLO                      | 8060060U  | 32   |
|              | BELFIELD SHORTS                | 8060036U | 13   | PRO BALLSACK                         | 80400980  | 74   |
|              | CHEVRON JERSEY                 | 80U94231 | 10   | PRO SHOEBAG                          | 80250475  | 74   |
|              | CITY SHORTS                    | 80U93772 | 13   | REF ACME WHISTLE+LANYARD             | 8008024   | 42   |
|              | CLASSIC COTTON POLO            | 80802466 | 77   | REF CARDS                            | 8003041   | 42   |
|              | CONTINENTAL JERSEY             | 80U92483 | 12   | REF CARD/WALLET SET                  | 8003040   | 42   |
|              | COSMOS GK JERSEY               | 8060696U | 16   | REFEREE SHORTS                       | 8060096U  | 40   |
|              | DIAMOND STRIPE JERSEY          | 80U91006 | 11   | REF LINJEMANSFLAGGA 2-PACK           | 8003038   | 41   |
|              |                                |          |      | REF PLASTIC WHISTLE+LANYARD          | 8060020   | 41   |
|              |                                |          |      | SALFORD TRAINING TEE                 | 80201804  | 24   |
| <b>NYHED</b> | FULL ZIP HOODED SWEAT          | 8061734U | 33   | SOCKHOLDER                           | 8012345U  | 39   |
|              | FUSION JERSEY                  | 8060678U | 10   | SONIC SHORTS                         | 80111826  | 26   |
|              | FW ABINGDON POLY TEE           | 80697760 | 80   | SPECIALI 3 PREMIER-A FG              | 8080518U  | 57   |
|              | FW BEANIE                      | 80697978 | 37   | SPECIALI 3 PRO-A FG                  | 8080510U  | 57   |
|              | FW CANFORD LONG SHORTS         | 80697769 | 26   | SPECIALI 3 PRO-A SG                  | 8080509U  | 57   |
|              | FW CAP                         | 80697977 | 28   | <b>NYHED</b> SPECIALI 4 PRO-A HG     | 8080660U  | 56   |
|              | FW CLIFTON TRAINING JERSEY     | 80697759 | 80   | <b>NYHED</b> SPECIALI 4 SHIELD-J HG  | 8080686U  | 56   |
| <b>NYHED</b> | FW CVC POLO                    | 8061363U | 32   | SPECIALI PREMIER HG                  | 8080190U  | 59   |
|              | FW DENSTONE KNIT TRAINING PANT | 80697777 | 25   | SPECIALI PREMIER HG-J                | 8080195U  | 60   |
|              | FW DENSTONE OVER-THE-KNEE PANT | 80U93327 | 25   | SPECIALI PREMIER SG                  | 8080189U  | 59   |
|              | FW ETON KNIT SHORTS            | 80697763 | 81   | SPECIALI R PRO-A HG                  | 8080233U  | 58   |
|              | FW FETTES LOGO TEE             | 80697766 | 25   | SPECIALI R PRO-A SG                  | 8080232U  | 58   |
|              | FW FLEECE BEANIE               | 80698075 | 37   | SPECIALI R TROPHY-A HG               | 8080361U  | 58   |
|              | FW LS CREW BASE LAYER          | 80697785 | 28   | SPECIALI TROPHY HG                   | 80887577  | 59   |
| <b>NYHED</b> | FW LS CREW BASELAYER II        | 8061471U | 27   | SPEEDY BALLPUMP                      | 80857740  | 75   |
|              | FW MEDICAL BAG                 | 8030069U | 73   | <b>NYHED</b> SS FUTSAL PRO BALL      | 80204411U | 70   |
|              | FW PADDED JKT A                | 8060215U | 33   | STEALTH II CUP-J HG                  | 8080283U  | 64   |
|              | FW ROSAL WOVEN SUIT A          | 80697780 | 22   | STEALTH II TROPHY-J HG               | 8080279U  | 63   |
|              | FW SUPPORT SHORTS              | 80697787 | 81   | STEALTH PRO SG                       | 8080202U  | 63   |
| <b>NYHED</b> | FW SUPPORT SHORTS II           | 8061475U | 27   | STEALTH TROPHY HG                    | 80887631  | 63   |
|              | FW WAISTBAG                    | 8030076U | 74   | <b>NYHED</b> STRIPE KNIT JERSEY      | 8062105U  | 11   |
|              | FW WINDBREAKER                 | 8060199U | 33   |                                      |           |      |
|              |                                |          |      | TEAMBAG CUP BACKPACK                 | 80120042  | 72   |
| <b>NYHED</b> | GEOMETRA II MAXIM-A FG         | 8080791U | 48   | TEAMBAG CUP HOLDALL                  | 80120040  | 72   |
| <b>NYHED</b> | GEOMETRA II PRECISION-A FG     | 8080788U | 48   | <b>NYHED</b> TEAM HOLDALL            | 8029000   | 73   |
| <b>NYHED</b> | GEOMETRA II PRO-A FG           | 8080587U | 48   | TIBS PIQUE POLO                      | 8060113U  | 77   |
|              | GEOMETRA PRO-A FG              | 8080373U | 49   | TOTTENHAM REF JERSEY                 | 80U91015  | 40   |
|              | GEOMETRA PRO-A FG              | 8080644U | 49   | <b>NYHED</b> TRAINER LEAGUE          | 8080716U  | 64   |
|              | GEOMETRA TROPHY-A FG           | 8085382U | 49   | <b>NYHED</b> TT POLY KNIT SHORTS     | 8061572U  | 30   |
| <b>NYHED</b> | GT II INCISION-J FG            | 8080812U | 52   | <b>NYHED</b> TT SS TRAINING KNIT TOP | 8061560U  | 30   |
| <b>NYHED</b> | GT II PRO-A FG                 | 8080391U | 52   | <b>NYHED</b> TT WOVEN GILET          | 8061557U  | 31   |
|              | GT II PRO-A FG                 | 8080646U | 52   | <b>NYHED</b> TT WOVEN SHOWER JACKET  | 8061955U  | 30   |
|              | HALF ZIP KNITTED SUIT          | 80U94250 | 21   | UMBRO PRINTED GRAPHIC BIB            | 80697726  | 38   |
|              | LAZER 1/2 ZIP FLEECE           | 80U93325 | 24   | <b>NYHED</b> VELOCE II BALL          | 8020397U  | 70   |
|              | LAZIO POLY JOGSET              | 80201300 | 23   | <b>NYHED</b> VELOCE II MINI BALL     | 8020398U  | 70   |
|              | LEVER COTTON T SHIRT           | 8060103U | 79   | VIPER PRO-A TF                       | 8080549U  | 62   |
|              | LOGO TRAINING VEST             | 8021111  | 38   |                                      |           |      |
| <b>NYHED</b> | MATCH SOCK CF                  | 8061340U | 14   | <b>NYHED</b> WALKOUT KNIT JACKET     | 8062131U  | 31   |
|              |                                |          |      | WATERBOTTLE                          | 80850145  | 75   |
| <b>NYHED</b> | NEO 2 IMS LEAGUE               | 8020268U | 69   | WATFORD COACH PANT                   | 80697499  | 34   |
| <b>NYHED</b> | NEO 2 PRO                      | 8020260U | 68   | WEMBLEY ZIPSET                       | 80697493  | 78   |
| <b>NYHED</b> | NEO 2 PRO FLIGHT               | 8020263U | 68   | WHEEL TEAM BAG                       | 8029WHL   | 73   |
| <b>NYHED</b> | NEO 2 SUB ZERO                 | 8020270U | 69   | WILSON RAIN PANT                     | 80697511  | 34   |
| <b>NYHED</b> | NEO 2 TARGET TSBE              | 8020267U | 68   | <b>NYHED</b> WOVEN PANT              | 8061742U  | 35   |
| <b>NYHED</b> | NEO 2 TRAINER                  | 8020271U | 69   | WOVEN SUIT                           | 80U94246  | 20   |
|              | NEO CUP GUARD                  | 8020050U | 71   | WRISTBAND 2-PACK                     | 8003037   | 41   |
| <b>NYHED</b> | NEO PRO DPS                    | 8020371U | 16   | WT FLEECE GLOVES                     | 80256610  | 36   |
| <b>NYHED</b> | NEO PRO SHOTGUN                | 8020427U | 17   | WT FLEECE HAT                        | 80256620  | 37   |
| <b>NYHED</b> | NEO PRO VENTO                  | 8020429U | 17   | WT FLEECE JACKET                     | 80256633  | 36   |
| <b>NYHED</b> | NEO SHIELD GLOVE JNR           | 8020379U | 17   | WT UNDERWEAR SET                     | 80256630  | 36   |
| <b>NYHED</b> | NEO SHIELD GUARD W/SOCK        | 8020382U | 71   |                                      |           |      |
| <b>NYHED</b> | NEO SHIELD SLIP                | 8020383U | 71   | 5V5 VENOM PRO-A                      | 8080146U  | 62   |
|              | NORDY COACH PANT               | 80809259 | 35   | 5V5 VENOM PRO SW-A TF                | 8080269U  | 62   |

umbro.com

---

New Wave Danmark A/S  
Banemarksvej 50 E, 2. sal  
2605 Brøndby  
Tlf.: 4343 71000

---

TAILORED *By* UMBRO

