



Bestseller Programm

2012 | 2013



Dansk Erhvervsbeklædning.dk - Dansk Skilte Reklame.dk

Alt i beklædning, fodtøj, rengøringsartikler og sikkerhedsudstyr,  
samt reklamegaver og strøartikler med tryk, broderi og gravering, efter opgave.  
Skilte, bannere og bilreklamer efter tilbud.

**+45 64713608\***

 berkemann



Berkemann erhielt den Deutschen Schuhpreis 2011 für „hervorragende Leistungen in Bezug auf Funktion, Innovation, Material, Produktgestaltung und Qualität“

Liebe Kundinnen, liebe Kunden,

eines unserer Jahres-Highlights ist sicherlich die Auszeichnung „Gewinner des Deutschen Schuhpreises 2011“ für unser Herbst/Winter-Modell „Coralie“, welche uns im Rahmen der GDS in Düsseldorf verliehen wurde.

Aus Marketingsicht fühlen wir uns durch die Auszeichnung bestätigt, dass sich die Themen „Bequemschuh“ und „Mode“, nach wie vor, ganz und gar nicht ausschließen, da die Fachjury ihre Wahl explizit mit den „hervorragenden Leistungen in Bezug auf Funktion, Innovation, Material, Produktgestaltung und Qualität“ begründete.

Von daher sehen wir uns auch weiterhin in der guten Tradition unseres Unternehmensgründers Heinrich Ad. Berkemann, dessen Anspruch es schon damals war, nicht nur schöne, sondern auch bequeme und gut passende Schuhe zu fertigen.

Mit unserem erfolgreichen Bestseller-Programm, dessen aktuellen Katalog Sie nun in Händen halten, bieten wir Ihnen so auch weiterhin die Möglichkeit, sowohl Ihr Lagerbestandsrisiko, als auch Ihre Kapitalbindung zu minimieren und trotzdem Ihr Berkemann-Sortiment fortwährend zu pflegen. Hierzu halten wir für Sie, in unserem hochmodernen Logistikzentrum, permanent bis zu 100.000 Paar Schuhe in 150 Varianten lieferfähig.

Als Berkemann-Kunde ermöglichen wir Ihnen natürlich die Gelegenheit das ganze Jahr über bequem, auch außerhalb unserer Service-Zeiten, in unserem händlerexklusiven Online-Shop, Bestellungen vorzunehmen, Verfügbarkeiten zu prüfen oder den Status Ihrer Lieferungen abzufragen. Hierzu können Sie sich bequem auf unserer Homepage [www.berkemann.com](http://www.berkemann.com) anmelden und erhalten dann umgehend Ihre Zugangsdaten. Schauen Sie doch einfach mal auf einen Klick vorbei.

Denn gute Geschäfte benötigen gute Ideen und starke Partner.

Sven Hatje  
Marketing & PR





## Holz

Original-Sandale .....	7
Berkilette .....	7
Wechselriemen/Holzsohlen .....	8/9
Noppen-Berkilette .....	10
Noppen-Sandale .....	10
Noppen-Sandale mit Absatz .....	10
Hamburg -Elegant- .....	11
Hamburg .....	11
Silenz .....	12
Bornholm .....	12
Natur-Toeffler .....	13
Standard-Toeffler .....	13
Riemen-Toeffler .....	14
Soft-Toeffler .....	14
Velours-Toeffler .....	15
X-Pro-Allround-Toeffler .....	15
Kinder-Berkilette/Wechselriemen .....	17
Kids-Toeffler .....	17

## Berkina

Verden .....	19
Lüneburg .....	19
Triest .....	20
Jeanett .....	20
Burgdorf .....	20
Hassel .....	21
Kenda .....	21
Julia .....	22
Isabella .....	22
Victoria .....	23
Celle .....	24
Ravenna .....	24
Etienne .....	25
Uelzen .....	25

## Berkina | washable

Bine .....	27
Amira .....	27

## Berkoflex | washable

Fedora .....	28
Fabienne .....	29

## Berkoflex | Damen

Daria .....	31
Kerstin .....	31
Arabella .....	31
Franziska .....	32
Wenke .....	32
Francesca .....	32
Lena .....	33
Jennifer .....	33
Christine .....	33

## Berkoflex | Stretch

Andrea .....	35
Birthe .....	35
Heliane .....	36
Marion .....	36
Barberina .....	36
Denise .....	37
Markus .....	37

## Berkoflex | Herren

Elias .....	39
Luis .....	39
Fabian .....	39
Max .....	40
Frieder .....	40
Lukas .....	41
Adrian .....	41

## Work

X-Pro-Maxor .....	43
X-Pro-Allround-Toeffler .....	44
Tec-Pro-Toivo .....	44
Tec-Pro-Thordu .....	45
Tec-Pro-Tirdu .....	45
Tec-Pro-Telis .....	46
Tec-Pro-Tammo .....	46
Tec-Pro-Newport .....	47
Tec-Pro-Pasadena .....	47
Aqua-Pro-Sando .....	47
Aqua-Pro-Brabant .....	47

## Berkemann-Zubehör

Berkodur-Fußbrücke .....	49
Weichschaumfußbetten .....	50
Reinigungsset für Holzschuhe .....	51
Pflegeset für Holzschuhe .....	51
Spezial-Waschmittel .....	29/51
Fersenriemen .....	51

## Weitere Themen

Deutscher Schuhpreis 2011 .....	2
Vorwort .....	3
Inhalt .....	5
Anleitung - Wechselriemen .....	11
Größentabelle für Kinder .....	17
Pflegeanleitung waschbare Lederschuhe .....	29
Work-Sohlenmodelle .....	46
Berkemann Qualitäten .....	53
Berkemann 5-Phasen-Fußbett .....	54
Größen- und Umrechnungstabelle .....	55
Produkteigenschaften .....	55



„Bornholm“ und „Silenz“ siehe Seite 12

Ultraleichtes, weiches Pappelholz aus europäischer Produktion | Optimales Fußklima durch Isolationsfähigkeit und Behandlung mit natürlichen, antibakteriellen Wachsen und Ölen | Eingearbeitetes Original 5-Phasen-Fußbett - aktiviert die Venenklappen und beugt der Bildung von Krampfadern vor | Gezieltes Training der Fußmuskulatur beugt Fehlstellungen wie z.B. Plattfüßen vor | Schockabsorbierende Zwischensohle dämpft jeden Schritt und sorgt so für die bestmögliche Entlastung vom Fußgelenk bis hinauf zur Wirbelsäule

# HOLZ

## ORIGINAL-SANDALE



**Art.-Nr. 00100-100**  
weiß • Kalbsleder

Gr. 1 - 13 • Weite E - H  
Damen • Herren  
Filzfutter  
**Wechselriemen**



**Art.-Nr. 00100-900**  
schwarz • Kalbsleder

Ultraleichtes,  
weiches Pappelholz ist  
das Herzstück unserer  
Holzschuhe

## BERKILETTE



**Art.-Nr. 00121-206**  
rot/schwarz • Micronubuk

Gr. 1 - 13 • Weite E - H  
Damen • Herren  
**Wechselriemen**



**Art.-Nr. 00121-015**  
schwarz/schwarz • Micronubuk



**Art.-Nr. 00121-101**  
weiß • Kalbsleder



**Art.-Nr. 00121-376**  
blau/schwarz • Micronubuk



# Nach Lust und

## WECHSELRIEMEN

**Wechselriemen  
Original-Sandale  
Art.-Nr. 00140-**

- 1 100: weiß • Kalbsleder
  - 2 200: rot • Leder
  - 3 400: braun • Kalbsleder
  - 4 900: schwarz • Kalbsleder
- Gr. 1 - 13  
Damen • Herren  
Filzfutter

**Wechselriemen  
Berkilette  
Art.-Nr. 00145-**

- 5 254: rot • Kroko
  - 6 317: lila • Kroko
- Gr. 1 - 8,5  
Damen



1



2



3



4



5



6

## HOLZSOHLE -ORIGINAL-



Gr. 1 - 13  
Damen • Herren

**Art.-Nr. 07100-700**  
natur • Holz

## HOLZSOHLE -BERKILETTE-



Gr. 1 - 13  
Damen • Herren

**Art.-Nr. 07121-700**  
natur • Holz



# d Lanne ...

## Wechselriemen Berkilette

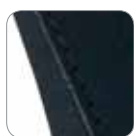
Art.-Nr. 00145-

- 7 016: schwarz/schwarz • Micronubuk
  - 8 105: weiß • Kalbsleder
  - 9 290: rot/schwarz • Micronubuk
  - 10 374: blau/schwarz • Micronubuk
- Gr. 1 - 13  
Damen • Herren

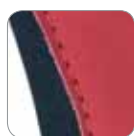
## Wechselriemen Original-Sandale -Elegant-

Art.-Nr. 00147-

- 11 496: mattbraun • Kroko
  - 12 705: gold • Soft-Sportnappa
  - 13 808: grün • Leder
- Gr. 1 - 8,5  
Damen



7



8



9



10



11



12



13

## HOLZSOHLE -HAMBURG-



Gr. 3 - 8,5  
35 mm Absatz  
15 mm Sprengung  
Damen

Art.-Nr. 07110-700  
natur • Holz

## HOLZSOHLE -NOPPEN-BERKILETTE-



Gr. 1 - 13  
Damen • Herren

Art.-Nr. 07107-700  
natur • Holz

## NOPPEN-BERKILETTE



**Art.-Nr. 00105-015**  
schwarz/schwarz • Micronubuk

Gr. 1 - 13 • Weite E-H  
Damen • Herren  
**Wechselriemen**



**Art.-Nr. 00105-101**  
weiß • Kalbsleder

Das Noppenfußbett  
massiert sanft den  
Fuß und fördert so die  
Durchblutung

## NOPPEN-SANDALE



**Art.-Nr. 00107-100**  
weiß • Kalbsleder

Gr. 3 - 12 • Weite E-H  
Damen • Herren



**Art.-Nr. 00108-100**  
weiß • Kalbsleder

Gr. 3,5 - 8,5 • Weite E-H  
35 mm Absatz  
15 mm Sprengung  
Damen

## NOPPEN-SANDALE MIT ABSATZ



### HAMBURG -ELEGANT-

Art.-Nr. 00113-705  
gold • Soft-Sportnappa

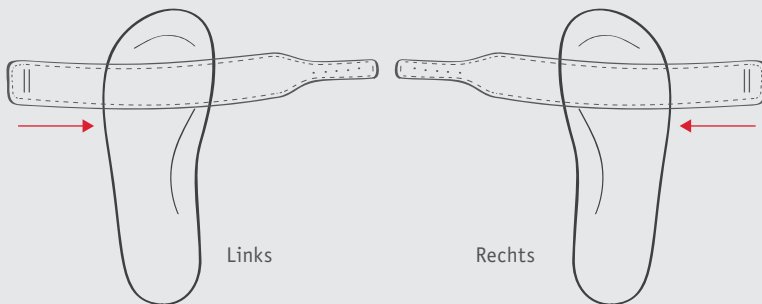
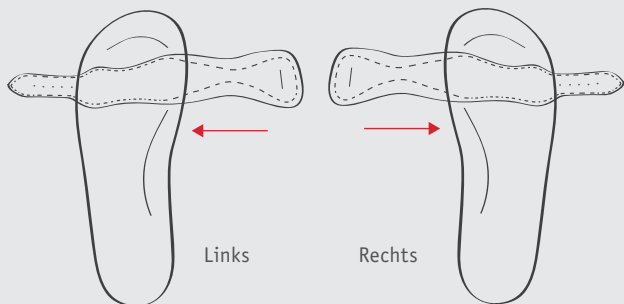
Gr. 3 - 8,5 • Weite E - H  
35 mm Absatz  
15 mm Sprengung  
Damen  
**Wechselriemen**



#### Anleitung zum Austausch

Wechselriemen -Original- und Wechselriemen -Berkilette-

Wechselriemen -Elegant-



### HAMBURG

Art.-Nr. 00110-416  
muskat • Kalbsleder

Gr. 2,5 - 8,5 • Weite E - H  
35 mm Absatz  
15 mm Sprengung  
Damen



Art.-Nr. 00110-100  
weiß • Kalbsleder



Art.-Nr. 00110-178  
butterfly, weiß • Kalbsleder



Art.-Nr. 00110-222  
hibiskus • Kalbsleder



Art.-Nr. 00110-901  
schwarz • Kalbsleder

**SILENZ**



**Art.-Nr. 00388-222**  
hibiskus • Kalbsleder

Gr. 3 - 8,5 • Weite F-I  
55 mm Absatz  
35 mm Sprengung  
Damen



**Art.-Nr. 00388-426**  
nuss • Nubuk



**Art.-Nr. 00388-910**  
schwarz • Nubuk



Hochwertige Schnallen bieten eine Vielzahl von Einstellmöglichkeiten.

**BORNHOLM**



**Art.-Nr. 00219-416**  
muskat • Kalbsleder

Gr. 3 - 8,5 • Weite F-I  
60 mm Absatz  
40 mm Sprengung  
Damen



**Art.-Nr. 00219-100**  
weiß • Kalbsleder



**Art.-Nr. 00219-178**  
butterfly, weiß • Kalbsleder



**Art.-Nr. 00219-901**  
schwarz • Kalbsleder

## NATUR-TOEFFLER



**Art.-Nr. 00407-100**  
weiß • Kalbsleder

Gr. 2,5 - 13 • Weite G  
45 mm Absatz  
20 mm Sprengung  
Damen • Herren



**Art.-Nr. 00407-900**  
schwarz • Kalbsleder



Beim Toeffler wird der Lederschaft von Hand mit Nägeln an der Holzsohle befestigt.



Berkemann verwendet ausschließlich Leder aus europäischer Produktion.

## STANDARD-TOEFFLER



**Art.-Nr. 00400-729**  
desert • Velours perforiert

Gr. 2,5 - 13 • Weite G  
45 mm Absatz  
20 mm Sprengung  
Damen • Herren



**Art.-Nr. 00400-100**  
weiß • Kalbsleder perforiert



**Art.-Nr. 00400-300**  
blau • Kalbsleder perforiert



**Art.-Nr. 00400-367**  
karibik • Velours perforiert

## RIEMEN-TOEFFLER



**Art.-Nr. 00402-396**  
blau • Velours

Gr. 2,5 - 13 • Weite G  
45 mm Absatz  
20 mm Sprengung  
Damen • Herren



**Art.-Nr. 00402-100**  
weiß • Kalbsleder



**Art.-Nr. 00402-900**  
schwarz • Kalbsleder



Verstellbare Lederriemen sorgen für individuelle Einstellmöglichkeiten.

## SOFT-TOEFFLER



**Art.-Nr. 00412-481**  
dunkelbraun • Fettleder/Nubuk

Gr. 2,5 - 13 • Weite G  
45 mm Absatz  
20 mm Sprengung  
Damen • Herren



**Art.-Nr. 00412-031**  
schwarz • Fettleder/Nubuk



**Art.-Nr. 00412-100**  
weiß • Kalbsleder



Der weich gepolsterte Schaft, sorgt für ein besonders angenehmes Tragegefühl.

## VELOURS-TOEFFLER



**Art.-Nr. 00404-250**  
rot • Velours

Gr. 2,5 - 13 • Weite G  
45 mm Absatz  
20 mm Sprengung  
Damen • Herren



**Art.-Nr. 00404-396**  
blau • Velours



**Art.-Nr. 00404-443**  
braun • Velours



Besonders angenehm zu tragen durch die Kombination von weichem Velours-Obermaterial und weichem Lederinnenfutter.

## ALLROUND-TOEFFLER



**Art.-Nr. 00410-100**  
weiß • Kalbsleder

Gr. 2,5 - 13 • Weite G  
45 mm Absatz  
20 mm Sprengung  
Form Elbe  
Damen • Herren  
**Kreuzprofilsohle**



**Art.-Nr. 00410-900**  
schwarz • Kalbsleder

Der „Allround-Toeffler“ – Ultraleicht und mit eingearbeitetem 5-Phasen-Fußbett



Gesunde Füße von Anfang an | Ultraleichtes Pappelholz aus europäischer Produktion | Optimales Fußklima | Eingearbeitetes Original 5-Phasen-Fußbett - trainiert den natürlichen Abrollvorgang des Fußes | Fördert den Muskelaufbau | Beugt der Ausbildung von Fußfehlstellungen vor | Kräftigt die Zehenmuskulatur | Einfach Spaß an Bewegung

# Berkiddies



## KINDER-BERKILETTE

Art.-Nr. 00122-206  
rot/schwarz • Micronubuk

Gr. 25 - 32  
Kinder  
Wechselriemen



Wechselriemen -Kinder-  
Art.-Nr. 00146-

- 1 015: schwarz/schwarz • Micronubuk
  - 2 206: rot/schwarz • Micronubuk
  - 3 376: blau/schwarz • Micronubuk
- Gr. 25 - 32  
Kinder



Art.-Nr. 00122-015  
schwarz/schwarz • Micronubuk



Art.-Nr. 00122-376  
blau/schwarz • Micronubuk

## KIDS-TOEFFLER

Art.-Nr. 00419-040  
kids nature • Leder

Gr. 26 - 32  
40 mm Absatz  
15 mm Sprengung  
Kinder

NEU



## GRÖSSENTABELLE

Fußlänge in mm	englische Größen	franz. Stich (Deutsche Größen)
159	7,5	25
163	8	25 2/3
167	8,5	26 1/3
172	9	27
176	9,5	27,5
180	10	28
184	10,5	28 2/3
189	11	29 1/3
193	11,5	30
197	12	30 2/3
201	12,5	31 1/3
205	13	32



NEU

Art.-Nr. 00419-044  
hellblau houses • Leder



NEU

Art.-Nr. 00419-045  
weiß traffic • Leder



„Hassel“ siehe Seite 21

Aktiv und entspannt, flexibel und trotzdem stabil | Weiche Lederinnensohle | Eingearbeitetes Original 5-Phasen-Fußbett - Aktivierung von Fuß- und Beinmuskulatur | Verstellbare Weiten für perfekten Halt bei allen Fußformen | Schalenförmige Fersenfassung zur Entlastung der Gelenke | Ausgeprägtes Längsgewölbe für optimale Fußführung | Tragekomfort auf höchstem Niveau

# Berkinina



## VERDEN

**Art.-Nr. 00734-173**  
weiß • Perlatoleder

Gr. 3 - 8,5 • Weite E - H  
40 mm Absatz  
25 mm Sprengung  
Form Atlanta  
Damen



**Art.-Nr. 00734-276**  
rot • Kalbsleder



**Art.-Nr. 00734-901**  
schwarz • Kalbsleder



Die schalenförmige Fersenfassung dient zur Entlastung der Gelenke.

## LÜNEBURG

**Art.-Nr. 00742-960**  
schwarz • Lack

Gr. 3 - 8,5 • Weite E - H  
40 mm Absatz  
25 mm Sprengung  
Form Atlanta  
Damen



**Art.-Nr. 00742-100**  
weiß • Kalbsleder



**Art.-Nr. 00742-320**  
dunkelblau • Nubuk



Ein echter Hingucker - Das Obermaterial in Lackoptik.

## TRIEST



**Art.-Nr. 02424-241**  
rot • Multiflecht

Gr. 3,5 - 8 • Weite G  
25 mm Absatz  
18 mm Sprengung  
Form Rimini  
Damen



## JEANETT



**Art.-Nr. 01515-103**  
weiß • Soft-Sportnappa

Gr. 3 - 9 • Weite F-I  
30 mm Absatz  
20 mm Sprengung  
Form Brisbane  
Damen



## BURGDORF



**Art.-Nr. 01307-966**  
schwarz • Lack/Nubuk

Gr. 3 - 8,5 • Weite E-H  
40 mm Absatz  
25 mm Sprengung  
Form Atlanta  
Damen



## HASSEL



**Art.-Nr. 00737-498**  
braun • Krokolack

Gr. 3 - 8,5 • Weite E - H  
40 mm Absatz  
25 mm Sprengung  
Form Atlanta  
Damen



**Art.-Nr. 00737-015**  
schwarz • Micronubuk



**Art.-Nr. 00737-100**  
weiß • Kalbsleder



**Art.-Nr. 00737-320**  
dunkelblau • Nubuk



Die schalenförmige Fersenfassung dient zur Entlastung der Gelenke.



Das Modell „Hassel“ sorgt mit seinen vier Riemen für den perfekten Halt und höchsten Tragekomfort.



Die weiche Innensole sorgt für ein besonderes Wohlgefühl.

## KENDA



**Art.-Nr. 01504-101**  
weiß • Kalbsleder

Gr. 3 - 9 • Weite G  
30 mm Absatz  
20 mm Sprengung  
Form Brisbane  
Damen



**JULIA**



**Art.-Nr. 01101-101**  
weiß • Kalbsleder

Gr. 3 - 8,5 • Weite G  
35 mm Absatz  
22 mm Sprengung  
Form Sydney  
Damen



**ISABELLA**



**NEU**

**Art.-Nr. 01105-967**  
stone • Nubuk

Gr. 3 - 8,5 • Weite G  
35 mm Absatz  
22 mm Sprengung  
Form Sydney  
Damen



**Art.-Nr. 01105-101**  
weiß • Kalbsleder



**Art.-Nr. 01105-109**  
creme • Kalbsleder



**Art.-Nr. 01105-277**  
weinrot • Kalbsleder



**Art.-Nr. 01105-926**  
schwarz • Kalbsleder



**Art.-Nr. 01105-960**  
schwarz • Lack



Die perfekte Passform wird beim Modell „Isabella“ durch den Gummizug eingesetzt gegeben.

## VICTORIA

**Art.-Nr. 01112-277**  
weinrot • Kalbsleder

Gr. 3 - 8,5 • Weite G  
35 mm Absatz  
22 mm Sprengung  
Form Sydney  
Damen



**Art.-Nr. 01112-101**  
weiß • Kalbsleder

**Art.-Nr. 01112-109**  
creme • Kalbsleder

**Art.-Nr. 01112-903**  
schwarz • Softleder



Das Modell „Victoria“ kann mit Fersenriemen nachgerüstet werden (Modelle 01112-101 und 01112-903).



Der weich gepolsterte Schaft, sorgt für ein angenehmes Tragegefühl.



Die schalenförmige Fersenfassung dient zur Entlastung der Gelenke.



## CELLE



**Art.-Nr. 01301-101**  
weiß • Kalbsleder

Gr. 3 - 8,5 • Weite F  
40 mm Absatz  
25 mm Sprengung  
Form Atlanta  
Damen



**Art.-Nr. 01301-926**  
schwarz • Kalbsleder

Durch die weiche  
Innensohle gehen Sie wie  
auf Wolken

## RAVENNA



**Art.-Nr. 00607-910**  
schwarz • Nubuk

Gr. 3,5 - 8 • Weite E - H  
20 mm Absatz  
10 mm Sprengung  
Form Venedig  
Damen



Individuell einstellbare Weiten für die perfekte Passform.



Innenfutter aus Echtleder sorgt für natürliche Atmungsaktivität.



Die knöchelhohe Fersenfassung gibt Stabilität und so sicheren Halt.

## ETIENNE



**Art.-Nr. 01107-903**  
schwarz • Softleder

Gr. 3 - 8,5 • Weite G  
35 mm Absatz  
22 mm Sprengung  
Form Sydney  
Damen



**Art.-Nr. 01107-101**  
weiß • Kalbsleder



Der weich gepolsterte Schaft, sorgt für ein besonders angenehmes Tragegefühl.



Natürlich atmungsaktiv durch die Verarbeitung von hochwertigen Ledern aus Italien.

Alle Berkina-Modelle verfügen über eine besonders weiche Innensohle und sorgen mit vielen individuellen Verstellmöglichkeiten für den perfekten Halt

## UELZEN



**Art.-Nr. 01311-101**  
weiß • Kalbsleder

Gr. 3 - 8,5 • Weite F  
40 mm Absatz  
25 mm Sprengung  
Form Atlanta  
Damen





„Bine“ siehe Seite 27

Lederschuhe, die problemlos bei 30° C per Hand oder in der Waschmaschine gereinigt werden können | Materialien bleiben auch nach der Wäsche weich und geschmeidig | Ein Probefläschchen flüssiges Spezial-Waschmittel und ein Waschnetz liegen jedem Paar bei | Modelle mit festem bzw. wechselbarem Fußbett

# Washable



## BINE



**Art.-Nr. 01119-734**  
sand • Nubuk

Gr. 3 - 8,5 • Weite G  
35 mm Absatz  
22 mm Sprengung  
Form Sydney  
Damen  
**Washbar bei 30°C**



**Art.-Nr. 01119-250**  
rot • Velours



**Art.-Nr. 01119-426**  
nuss • Nubuk



**Art.-Nr. 01119-951**  
schwarz • Leder/Micronubuk

## AMIRA



**Art.-Nr. 01118-015**  
schwarz • Micronubuk

Gr. 3 - 8,5 • Weite G  
35 mm Absatz  
22 mm Sprengung  
Form Sydney  
Damen  
**Washbar bei 30°C**



Hohe Qualität und lange Haltbarkeit durch aufwendige Nähte.



Geschickt platzierte Gummizüge sorgen für bequeme Passform und perfekten Halt.



Die weiche Innensohle sorgt für ein besonderes Wohlgefühl.

**FEDORA**

**Art.-Nr. 01080-250**  
rot • Velours

Gr. 3 - 8,5 • Weite E-H  
35 mm Absatz  
22 mm Sprengung  
Form Melbourne  
Damen  
**Washbar bei 30°C**



**Art.-Nr. 01080-015**  
schwarz • Micronubuk

**Art.-Nr. 01080-408**  
cognac • Leder

**Art.-Nr. 01080-938**  
schwarz • Leder



## FABIENNE



Art.-Nr. 03415-426  
nuss • Nubuk

Gr. 3 - 8,5 • Weite F-I  
35 mm Absatz  
22 mm Sprengung  
Form Aventin  
Damen  
Waschbar bei 30°C



Art.-Nr. 03415-728  
natur • Leder



Art.-Nr. 03415-938  
schwarz • Leder



Sicheren Halt und ideale Passform bieten die verstellbaren Riemen.

## Pflegeanleitung für unsere waschbaren Lederschuhe

**Handwäsche:** Die Schuhe können mit der Hand bei 30°C gewaschen werden. Nach der Handwäsche sollten Sie die Schuhe mit klarem Wasser ausspülen.

**Waschmaschine:** Sie können die Schuhe in der Waschmaschine bei 30°C reinigen. Ein Waschnetz und 50 ml des Waschmittels liegen jedem Paar Schuhe bereits bei.

**Wichtig:** Bitte waschen Sie die Schuhe separat und nicht zusammen mit anderen Kleidungsstücken oder Ähnlichem. Die Schuhe dürfen nicht auf der Heizung oder im Trockner getrocknet werden.

**Unser Tipp für Sie:** Die Schuhe trocknen schneller, wenn Sie sie nach dem Waschen mit Papier ausstopfen.



Art.-Nr. 01881  
50 ml Spezial-Waschmittel für Lederschuhe



Jedem Paar unserer Washable-Schuhe liegt ein Waschnetz und ein Probefläschchen Waschmittel für zwei Wäschen bei.



„Fabienne“ siehe Seite 29

Alle Schuhmodelle sind mit waschbaren, lederbezogenen Wechselfußbetten ausgestattet | Problemloses Austauschen der Wechselfußbetten durch individuelle Maßeinlagen | Perfekte Passform durch variierbare Klettverschlüsse und viele andere Verstellmöglichkeiten | Lange Haltbarkeit und besondere Flexibilität garantiert die aufwendige Naht, die Schaft und Sohle verbindet

# Berkoflex

Damen



## DARIA



**Art.-Nr. 01002-109**  
creme • Kalbsleder

Gr. 3 - 8,5 • Weite E - H  
35 mm Absatz  
22 mm Sprengung  
Form Melbourne  
Damen



**Art.-Nr. 01002-101**  
weiß • Kalbsleder



**Art.-Nr. 01002-277**  
weinrot • Kalbsleder

Berkoflex - alle  
Modelle mit  
Wechselfußbett

## KERSTIN



**Art.-Nr. 03406-109**  
creme • Kalbsleder

Gr. 3 - 8,5 • Weite F - I  
35 mm Absatz  
22 mm Sprengung  
Form Aventin  
Damen



**Art.-Nr. 03406-901**  
schwarz • Kalbsleder

## ARABELLA



NEU

**Art.-Nr. 03521-973**  
schwarz/stone • Nubuk

Gr. 3 - 8,5 • Weite F - I  
20 mm Absatz  
15 mm Sprengung  
Form Davos  
Damen



**FRANZISKA**



**Art.-Nr. 01007-101**  
weiß • Kalbsleder

Gr. 3 - 8,5 • Weite E-H  
35 mm Absatz  
22 mm Sprengung  
Form Melbourne  
Damen



**Art.-Nr. 01007-277**  
weinrot • Kalbsleder



**Art.-Nr. 01007-436**  
taupe • Kalbsleder



**Art.-Nr. 01007-903**  
schwarz • Softleder

**WENKE**



**Art.-Nr. 01015-109**  
creme • Kalbsleder

Gr. 3 - 8,5 • Weite E-H  
35 mm Absatz  
22 mm Sprengung  
Form Melbourne  
Damen



**Art.-Nr. 01015-901**  
schwarz • Kalbsleder

**FRANCESCA**



**Art.-Nr. 03403-416**  
muskat • Kalbsleder

Gr. 3 - 8,5 • Weite F-I  
35 mm Absatz  
22 mm Sprengung  
Form Aventin  
Damen



**Art.-Nr. 03403-901**  
schwarz • Kalbsleder

## LENA



**Art.-Nr. 01009-101**  
weiß • Kalbsleder

Gr. 3 - 8,5 • Weite E - H  
35 mm Absatz  
22 mm Sprengung  
Form Melbourne  
Damen



**Art.-Nr. 01009-436**  
taupe • Kalbsleder



**Art.-Nr. 01009-903**  
schwarz • Softleder



Perfekte Passform durch stufenlos verstellbare Klettverschlüsse.

## JENNIFER



**Art.-Nr. 01008-101**  
weiß • Kalbsleder

Gr. 3 - 8,5 • Weite F - H  
35 mm Absatz  
22 mm Sprengung  
Form Melbourne  
Damen



## CHRISTINE



**Art.-Nr. 03450-901**  
schwarz • Kalbsleder

Gr. 3 - 8,5 • Weite G  
35 mm Absatz  
22 mm Sprengung  
Form Aventin  
Damen



**Art.-Nr. 03450-101**  
weiß • Kalbsleder



„Denise“ und „Marion“ siehe Seite 36/37

Hochflexible und dehnbare Materialien passen sich individuell an | In der Optik fast nicht von Leder zu unterscheiden | Verarbeitet in unterschiedlichen Teilbereichen | Entlastung für Problemzonen, wie Hallux Valgus, Rheuma und leichte Diabetes | Mit waschbaren Lederfußbetten ausgestattet, die problemlos durch individuelle Maßeinlagen ersetzt werden können

# Stretch



## ANDREA



NEU

Art.-Nr. 01013-432  
braun • Sportnappa/Stretch

Gr. 3 - 8,5 • Weite E - H  
35 mm Absatz  
22 mm Sprengung  
Form Melbourne  
Damen  
**Innenseite Stretch**



Art.-Nr. 01013-725  
beige • Leder/Stretch



Art.-Nr. 01013-906  
schwarz • Leder/Stretch



Stretch - besonders geeignet für empfindliche Füße.

## BIRTHE



NEU

Art.-Nr. 03417-725  
beige • Leder/Stretch

Gr. 3 - 8,5 • Weite G - I  
35 mm Absatz  
22 mm Sprengung  
Form Aventin  
Damen  
**Innenseite Stretch**



NEU

Art.-Nr. 03417-970  
schwarz • Leder/Stretch/Nubuk



Druckknopf-Schnallen-Kombination:  
Einmaliges Einstellen des Riemens, einfaches Öffnen und Schließen durch verdeckten Druckknopf.



Das hochflexible und dehnbare Stretchmaterial ist in seiner Optik fast nicht von Leder zu unterscheiden.

HELIANE



NEU

Art.-Nr. 03457-432  
braun • Sportnappa/Stretch

Gr. 3 - 8,5 • Weite G - I  
35 mm Absatz  
22 mm Sprengung  
Form Aventin  
Damen  
Innenseite Stretch



NEU

Art.-Nr. 03457-982  
schwarz • Sportnappa/Stretch

MARION



Art.-Nr. 03420-725  
beige • Leder/Stretch

Gr. 3 - 8,5 • Weite G - H  
35 mm Absatz  
22 mm Sprengung  
Form Aventin  
Damen  
Außen- und Innenseite Stretch



Art.-Nr. 03420-906  
schwarz • Leder/Stretch

BARBERINA



Art.-Nr. 03488-906  
schwarz • Leder/Stretch

Gr. 3 - 8,5 • Weite G - I  
35 mm Absatz  
22 mm Sprengung  
Form Aventin  
Damen  
Vorfußbereich Stretch



Art.-Nr. 03488-725  
beige • Leder/Stretch

## DENISE



NEU

**Art.-Nr. 03485-207**  
bordeaux • Stretch/Druck

Gr. 3 - 8,5 • Weite G - I  
35 mm Absatz  
22 mm Sprengung  
Form Aventin  
Damen  
**Vorfußbereich Stretch**



NEU

**Art.-Nr. 03485-432**  
braun • Sportnappa/Stretch



NEU

**Art.-Nr. 03485-737**  
beige • Leder/Stretch/Druck



**Art.-Nr. 03485-906**  
schwarz • Leder/Stretch

Durch die Verwendung von Stretchmaterial können sich strapazierte Füße endlich wieder wohlfühlen

## MARKUS



**Art.-Nr. 05704-906**  
schwarz • Leder/Stretch

Gr. 6 - 12 • Weite H - J  
25 mm Absatz  
10 mm Sprengung  
Form Biel  
Herren  
**Vorfußbereich Stretch**





„Frieder“ siehe Seite 40

Ausgesuchte, besonders weiche Leder gewährleisten hohen Tragekomfort | Alle Schuhmodelle sind mit waschbaren Lederfußbetten ausgestattet | Wechselschußbetten können problemlos durch orthopädische Maßeinlagen ersetzt werden | Perfekte Passform durch verstellbare Klettverschlüsse und viele andere Verstellmöglichkeiten | Handnaht gewährleistet lange Haltbarkeit und hohe Flexibilität

# Berkoflex

Herren



**ELIAS**



**Art.-Nr. 05803-901**  
schwarz • Kalbsleder

Gr. 6 - 12 • Weite G-J  
25 mm Absatz  
10 mm Sprengung  
Form Basel  
Herren



**LUIS**



**Art.-Nr. 05804-437**  
mokka • Fettzubuk

Gr. 6 - 12 • Weite G-J  
25 mm Absatz  
10 mm Sprengung  
Form Basel  
Herren



**Art.-Nr. 05804-050**  
schwarz • Fettzubuk

**FABIAN**



**Art.-Nr. 05802-437**  
mokka • Fettleder

Gr. 6 - 12 • Weite G-J  
25 mm Absatz  
10 mm Sprengung  
Form Basel  
Herren



**Art.-Nr. 05802-901**  
schwarz • Kalbsleder

**MAX**



**Art.-Nr. 05708-101**  
weiß • Kalbsleder

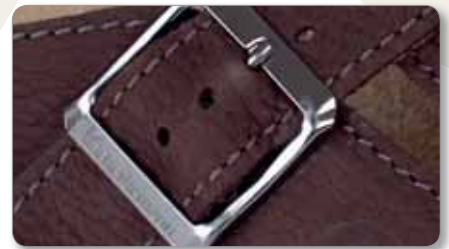
Gr. 6 - 12 • Weite H  
25 mm Absatz  
10 mm Sprengung  
Form Biel  
Herren



**Art.-Nr. 05708-437**  
mokka • Fett nubuk



**Art.-Nr. 05708-900**  
schwarz • Kalbsleder



Hochwertige Schnallen bieten eine Vielzahl von Einstellungsmöglichkeiten und so sicheren Halt.

**FRIEDER**



**Art.-Nr. 05702-901**  
schwarz • Kalbsleder

Gr. 6 - 12 • Weite H  
25 mm Absatz  
10 mm Sprengung  
Form Biel  
Herren



**Art.-Nr. 05702-101**  
weiß • Kalbsleder



Besonders weiche, italienische Leder machen Berkemann-Schuhe natürlich atmungsaktiv.



Die Berkemann-Handnaht gewährleistet hohe Flexibilität und lange Haltbarkeit.

## LUKAS



**Art.-Nr. 05703-400**  
braun • Kalbsleder

Gr. 6 - 12 • Weite H  
25 mm Absatz  
10 mm Sprengung  
Form Biel  
Herren



**Art.-Nr. 05703-901**  
schwarz • Kalbsleder

Verwendung von besonders weichen, hochwertigen italienischen Ledern

## ADRIAN



**Art.-Nr. 05811-100**  
weiß • Kalbsleder perforiert

Gr. 6 - 12 • Weite H  
25 mm Absatz  
10 mm Sprengung  
Form Basel  
Herren



**Art.-Nr. 05811-901**  
schwarz • Kalbsleder perforiert



Perforiertes, echtes Leder - hier können Füße durchatmen.



Innenfutter aus Echtleder sorgt für ein angenehmes Fußklima.



Für den professionellen Auftritt in Küche, Krankenhaus, Labor, Einzelhandelsgeschäft u.a. Einrichtungen | Sicherer Stand durch spezielle Sohlen: Rutschhemmende Kreuzprofil-, PU- oder Bercelas-Sohle | Original 5-Phasen-Fußbett gegen müde Beine | Verwendung von hochwertigen, atmungsaktiven und weichen Materialien für hohen Tragekomfort | Einige Work-Modelle sind mit waschbaren Leder-Wechselfußbetten ausgestattet, die gegen individuelle Maßeinlagen ausgetauscht werden können

# WORK



## X-PRO-MAXOR



NEU

Art.-Nr. 09107-100  
weiß • Kalbsleder

Gr. 2,5 - 12 • Weite H  
30 mm Absatz  
22 mm Sprengung  
Form Work  
Damen • Herren  
**Kreuzprofilsohle, Wechselfußbett**



NEU

Art.-Nr. 09107-900  
schwarz • Kalbsleder

Berufsschuhe gemäß:

**EN ISO 20347:2007**

Waschbares, lederbezogenes Wechselfußbett



Fersenriemen mit Größenverstellung

Optimale Passform durch Rist- und Fersenriemen

Rutschhemmende, selbstreinigende  
Kreuzprofilsohle aus Gummi

E - Energieaufnahmevermögen  
im Fersenbereich

SRC-Rutschhemmung

Obermaterial aus echtem Leder

Verstärkte Vorderkappe

CE

## X-PRO-ALLROUND-TOEFFLER



Art.-Nr. 00410-100  
weiß • Kalbsleder

Gr. 2,5 - 13 • Weite G  
45 mm Absatz  
20 mm Sprengung  
Form Elbe  
Damen • Herren  
**Kreuzprofilsohle**



Art.-Nr. 00410-900  
schwarz • Kalbsleder

Der „Allround-Toeffler“ –  
Ultraleicht und mit ein-  
gearbeitetem 5-Phasen-  
Fußbett

## TEC-PRO-TOIVO



Art.-Nr. 09104-100  
weiß • Kalbsleder

Gr. 2,5 - 12 • Weite H  
30 mm Absatz  
22 mm Sprengung  
Form Work  
Damen • Herren  
**PU-Sohle, Wechselfußbett**



Art.-Nr. 09104-900  
schwarz • Kalbsleder

Wechselfußbett -  
Austauschbar gegen  
individuelle Maßeinlagen

**TEC-PRO-THORDU**

**Art.-Nr. 09103-300**  
blau • Kalbsleder perforiert

Gr. 2,5 - 12 • Weite H  
30 mm Absatz  
22 mm Sprengung  
Form Work  
Damen • Herren  
**PU-Sohle, Wechselfußbett**



**Art.-Nr. 09103-100**  
weiß • Kalbsleder perforiert



Hohe Atmungsaktivität durch die Verwendung von hochwertigen, perforierten Ledern.



Wechselfußbett - Austauschbar gegen individuelle Maßeinlagen.

**TEC-PRO-TIRDU**

**Art.-Nr. 09101-100**  
weiß • Kalbsleder

Gr. 2,5 - 12 • Weite H  
30 mm Absatz  
22 mm Sprengung  
Form Work  
Damen • Herren  
**PU-Sohle, Wechselfußbett**



Verstellbare Lederriemen im Fersenbereich sorgen für einen sicheren Halt.



Der weich gepolsterte Schaft, sorgt für ein besonders angenehmes Tragegefühl.



Innenfutter aus Echtleder für natürliche Atmungsaktivität.

## TEC-PRO-TELIS



**Art.-Nr. 09106-100**  
weiß • Kalbsleder

Gr. 2,5 - 12 • Weite H  
30 mm Absatz  
22 mm Sprengung  
Form Work  
Damen • Herren  
**PU-Sohle, Wechselfußbett**



**Art.-Nr. 09106-900**  
schwarz • Kalbsleder

„Tec-Pro-Telis“ -  
Mit zusätzlichem  
Fersenriemen für noch  
mehr Sicherheit

## TEC-PRO-TAMMO

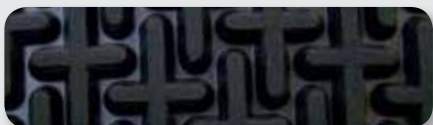


**Art.-Nr. 09100-100**  
weiß • Kalbsleder perforiert

Gr. 2,5 - 8,5 • Weite H  
30 mm Absatz  
22 mm Sprengung  
Form Work  
Damen  
**PU-Sohle, Wechselfußbett**

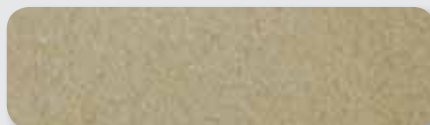


## X-PRO-MODELLE



**Kreuzprofilsohle:** Ideal für gewerbliche Böden, auf denen immer mal etwas liegen bleibt - die selbstreinigende und chemikalienresistente Gummisohle.

## AQUA-PRO-MODELLE



**Bercelas-Sohle:** Unübertrefflich für Saunen, Schwimmbäder und andere Nassbereiche – die mikroporöse Sohle, die sich „festsaugt“ und so Aqua-planing verhindert.

## TEC-PRO-MODELLE



**PU-Sohle:** Perfekt für den Einsatz auf Alltags-, Industrie- oder Klinikböden – leicht und flexibel, sowie strapazierfähig und abriebfest.

**TEC-PRO-NEWPORT**

**Art.-Nr. 00534-100**  
weiß • Kalbsleder perforiert

Gr. 3,5 - 12 • Weite G  
25 mm Absatz  
15 mm Sprengung  
Form Renner  
Damen • Herren  
**PU-Sohle**

**TEC-PRO-PASADENA**

**Art.-Nr. 00537-100**  
weiß • Kalbsleder

Gr. 3,5 - 12 • Weite G  
25 mm Absatz  
15 mm Sprengung  
Form Renner  
Damen • Herren  
**PU-Sohle**

**AQUA-PRO-SANDO**

**Art.-Nr. 09105-100**  
weiß • Kalbsleder

Gr. 2,5 - 12 • Weite H  
30 mm Absatz  
22 mm Sprengung  
Form Work  
Damen • Herren  
**Bercelas-Sohle, Wechselfußbett**

**AQUA-PRO-BRABANT**

**Art.-Nr. 00495-100**  
weiß • Kalbsleder

Gr. 2,5 - 13 • Weite G  
45 mm Absatz  
20 mm Sprengung  
Form Elbe  
Damen • Herren  
**Bercelas-Sohle**



Zur Unterstützung der Fußmuskulatur | Die Einlagen helfen bei Spreiz-, Senk- und Plattfüßen | Sind der natürlichen Fußform nachempfunden und anatomisch ausgestaltet | Stützung des Längs- und Quergewölbes | Schockabsorber im Fersenbereich, dämpft die Auftrittsenergie | Atmungsaktiv durch hochwertiges, vegetabil gegerbtes Leder | Feuchtigkeitsabsorbierend | Aktivkohleschicht ist antibakteriell und wirkt somit geruchshemmend

# Berkodur



## BERKODUR FUSSBRÜCKE

Art.-Nr. 08758-700  
natur

Gr. 2 - 13  
Damen • Herren



Aktivkohleschicht ist antibakteriell und wirkt somit geruchshemmend

Die eingearbeitete Pelotte stützt das Quergewölbe

Bezug aus hochwertigen, vegetabil gegerbten Leder macht die Berkodur-Fußbrücke atmungsaktiv

Stützung des Längsgewölbes innen und außen

Schockabsorber im Fersenbereich dämpft die Auftrittsenergie

## BERKODUR FUSSBRÜCKE, HALB

Art.-Nr. 08759-700  
natur

Gr. 2 - 13  
Damen • Herren



Die Halbsohle hat die gleichen Eigenschaften wie die Berkodur-Fußbrücke. Die zehenfreie Form passt sich jedem Schuh an.



Die Lederfußbetten verfügen, wie alle Berkemann Modelle über das Original 5-Phasenfußbett und sind bei 30°C in der Maschine oder von Hand waschbar. In Kombination mit den atmungsaktiven Obermaterialien, die wir für unsere Schuhe verwenden, sorgen die waschbaren Lederfußbetten stets für einen rundum frischen Tragekomfort. Desweiteren können die Wechselfußbetten bei Bedarf auch einfach durch orthopädische Maßeinlagen ausgetauscht werden.

**Reinigung der Weichschaumfußbetten in der Waschmaschine:** Sie können alle Weichschaum-Wechselfußbetten in der Waschmaschine bei 30°C reinigen. Wichtig: Bitte waschen Sie die Einlagen separat und nicht zusammen mit anderen Kleidungsstücken oder Ähnlichem.

## WEICHSCHAUMFUSSBETTEN



### DAMEN

**Sunbury**  
Art.-Nr. 00992-700  
natur • Gr. 3 - 8,5

**Aventin**  
Art.-Nr. 00993-700  
natur • Gr. 3 - 8,5

**Feel Young**  
Art.-Nr. 00995-700  
natur • Gr. 3 - 8,5

**Davos**  
Art.-Nr. 00996-700  
natur • Gr. 3 - 8,5

**Melbourne**  
Art.-Nr. 00997-700  
natur • Gr. 3 - 8,5

### HERREN

**Biel**  
Art.-Nr. 00989-700  
natur • Gr. 6 - 12

**Basel**  
Art.-Nr. 00991-700  
natur • Gr. 6 - 12

### UNISEX

**Work**  
Art.-Nr. 00931-700  
natur • Gr. 2,5 - 12

## BERKEMANN - ZUBEHÖR

Mit dem Original-Zubehör von Berkemann erhalten Sie die Qualität, die Ihre Schuhe und Sie von uns erwarten dürfen. Spezielle Pflege- und Reinigungsmittel für unsere Holzschuhe, wie zum Beispiel die Flüssigseife oder das Zedernöl, als reines Naturprodukt, pflegen und erhalten die Holzsohlen über Jahre. Zum Reinigen des Holzes einfach die Sohle befeuchten, mit der Seife benetzen und Verschmutzungen gründlich mit der Bürste abschrubben und mit reichlich, handwarmen

Wasser abspülen. Nach dem Trocknen, die Holzoberfläche vorsichtig mit dem Schmirgel glätten. Abschließend mit dem Zedernöl einsprühen und das Öl mit dem Schwamm in Holz massieren.

Des Weiteren bieten wir Ihnen mit unseren nachrüstbaren Fersenriemen bei ausgewählten offenen Schuhmodellen die Möglichkeit den Halt des Schuhs, im Beruf oder zu Hause, zu erhöhen.



**REINIGUNGSSET  
FÜR HOLZSCHUHE**  
ART.-NR. 01877  
Bürste • Seife • Schmirgel

**PFLEGESET  
FÜR HOLZSCHUHE**  
Art.-Nr. 01878  
Schwamm • Zedernöl



**SPEZIAL-WASCHMITTEL**  
Art.-Nr. 01881  
50 ml flüssiges Spezialwaschmittel für waschbare Lederschuhe



**FERSENRIEMEN**  
Art.-Nr. 00151-101  
Drei Größen  
weiß • Kalbsleder  
050 • Gr. 3 - 5  
070 • Gr. 5,5 - 7  
090 • Gr. 7,5 - 9



**FERSENRIEMEN**  
Art.-Nr. 00150-100  
weiß • Kalbsleder  
Art.-Nr. 00150-300  
blau • Kalbsleder  
Art.-Nr. 00150-900  
schwarz • Kalbsleder

zuschneidbar,  
passend von Gr. 3 - 12



**FERSENRIEMEN**  
Art.-Nr. 00151-901  
Drei Größen  
schwarz • Kalbsleder  
050 • Gr. 3 - 5  
070 • Gr. 5,5 - 7  
090 • Gr. 7,5 - 9

Durchgenäht mit Futter, daher in drei verschiedenen Längen.  
Nachrüstbar für viele Modelle. Fragen Sie unseren Kundenservice.

# Berkemann Zubehör, nur das Beste für Ihre Schuhe



*Qualitäten*



125 Jahre Erfahrung rund um den Fuß und der feste Wille, die neuesten Erkenntnisse aus dem Bereich der Fuß-Orthopädie, den Einsatz modernster Fertigungstechnologien, sowie die Verwendung innovativer und natürlicher Materialien in die

Entwicklung unserer Schuhe einfließen zu lassen, schaffen Gesund- und Bequemenschuhmodelle, die höchsten Ansprüchen genügen.



Pappelholz aus europäischer Produktion ist im Gegensatz zu Tropenhölzern ein schnell nachwachsender Naturrohstoff.



Besonders weiche, italienische Leder machen Berkemann-Schuhe natürlich atmungsaktiv.



Die Herstellung der Sohlen erfolgt in der firmeneigenen Produktionsstätte in Deutschland.



Lederschaft und Holzsohle werden bei unseren Toeblöcken, von Hand, mit Nägeln dauerhaft verbunden.



Viele Arbeitsschritte, die von Hand vorgenommen werden, sorgen für ein hohes Qualitätsniveau.



Mikronoppen massieren sanft den Fuß und fördern so die Durchblutung.



Die Liebe zum Detail und die hochwertige Verarbeitung zeichnen Berkemann-Schuhe aus.



Die schockabsorbierende Zwischensohle entlastet die Gelenke bei jedem Auftritt.



Das hochflexible und dehnbare Stretch-Material ist in seiner Optik fast nicht von Echtleder zu unterscheiden.



Hochwertige Schnallen bieten eine Vielzahl von Einstellmöglichkeiten und so sicheren Halt.



Klettverschlüsse und geschickt platzierte Gummizüge sorgen für bequeme Passform und perfekten Halt.



Waschbare Wechselfußbetten mit Lederbezug sorgen für ein gesundes Fußklima.

# Wohlfühlen in Berkemann-Schuhen

## Phase 4

### Quergewölbestützung

Die Quergewölbestützung verteilt den Druck gezielt auf den gesamten Mittelfuß.

## Phase 2

### Einleitung des Abrollvorgangs

Eine leichte Anhebung am Rand des Fußbettes hält den Fuß im Gleichgewicht.

## Phase 1

### Schockabsorbierender Auftritt der Ferse

Der entstehende Druck wird gleichmäßig verteilt und das Fersenbein stabilisiert.

## Phase 3

### Stützung des Längsgewölbes auf der Fußinnenseite

Die Längsgewölbestütze verhindert ein Absinken der Fußinnenseite.

## Phase 5

### Abrollung über die Großzehe

Die Kraft wird über die Großzehe zum nächsten Schritt gelenkt. Dies erleichtert und unterstützt die Vollendung des Schrittes.

Jederzeit im Überblick – hier finden Sie die internationalen Größenangaben der Schuhe im tabellarischen Vergleich.

So einfach ermitteln Sie die Schuhgröße:

Stellen Sie den Fuß auf ein Lineal oder Messband. Lesen Sie die gemessene Länge ab und schauen Sie in der Tabelle nach, welche Schuhgröße mit dem gemessenen Wert übereinstimmt.

Fußlänge in mm	englische Größen	franz. Stich (Deutsche Größen)	US-Größen	
			Damen	Herren
205	0	32	2	
209	0,5	32,5	2,5	
213	1	33	3	
218	1,5	33,5	3,5	
222	2	34	4	
226	2,5	34 2/3	4,5	
230	3	35,5	5	
234	3,5	36 1/3	5,5	
238	4	37	6	
242	4,5	37,5	6,5	
247	5	38	7	
252	5,5	38 2/3	7,5	6
256	6	39,5	8	6,5
260	6,5	40	8,5	7
265	7	40 2/3	9	7,5
269	7,5	41,5	9,5	8
273	8	42	10	8,5
277	8,5	42 2/3	10,5	9
280	9	43 1/3		9,5
284	9,5	44		10
289	10	44,5		10,5
292	10,5	45 1/3		11
295	11	46		11,5
299	11,5	46,5		12
304	12	47		12,5
309	12,5	47 2/3		13
313	13	48,5		13,5

[www.berkemann.com](http://www.berkemann.com)

Änderungen bleiben uns vorbehalten; für Irrtümer und Druckfehler übernehmen wir keine Haftung.



Anatomisch  
ausgeformtes Fußbett



Wechselriemen



Ultraleichtes Pappelholz



Zehengreiffunktion -  
Schritt für Schritt aktiv



Atmungsaktiv



Berkoflex - waschbares,  
lederbezogenes  
Wechselfußbett



Ideale Passform durch  
variable  
Einstellmöglichkeiten



Feuchtigkeits-  
absorbierend



Berkemann-Handnaht



Hochwertige Naht -  
Flexibilität und  
Haltbarkeit



Nachrüstbar mit  
Fersenriemen 00150



Nachrüstbar mit  
Fersenriemen 00151



Lösungsmittelfreie  
Klebstoffe



Rutschhemmende  
Kreuzprofilsohle



Schadstofffrei gegerbtes  
Leder



Schockabsorbierende  
Zwischensohle



Stretch entlastet  
Druckstellen



Washbar



Besonders weiche  
Materialien



Echte Nägel



Antibakteriell durch  
Silberionen



Geruchshemmend durch  
Aktivkohle



Integrierter  
Schockabsorber



59020000020000

Fotos: Berkemann GmbH & Co. KG

## Tradition, Innovation und beste Qualität für ganzheitliches Wohlbefinden

Ihr freundliches Berkemann-Fachgeschäft



**Dansk Erhvervsbeklædning.dk - Dansk Skilte Reklame.dk**

Alt i beklædning, fodtøj, rengøringsartikler og sikkerhedsudstyr,  
samt reklamegaver og strøartikler med tryk, broderi og gravering, efter opgave.  
Skilte, bannere og bilreklamer efter tilbud.

**+45 64713608\***

Berkemann GmbH & Co. KG  
Albin-May-Straße 3  
07937 Zeulenroda

Service Deutschland (kostenfrei)  
Telefon: 0800 001055-0  
Telefax: 0800 001055-5  
E-Mail: [info@berkemann.com](mailto:info@berkemann.com)

Service international  
Telefon: 0049 (0)36628 6658-32  
Telefax: 0049 (0)36628 6658-18  
E-Mail: [info@berkemann.com](mailto:info@berkemann.com)

DEUTSCH

 **berkemann**